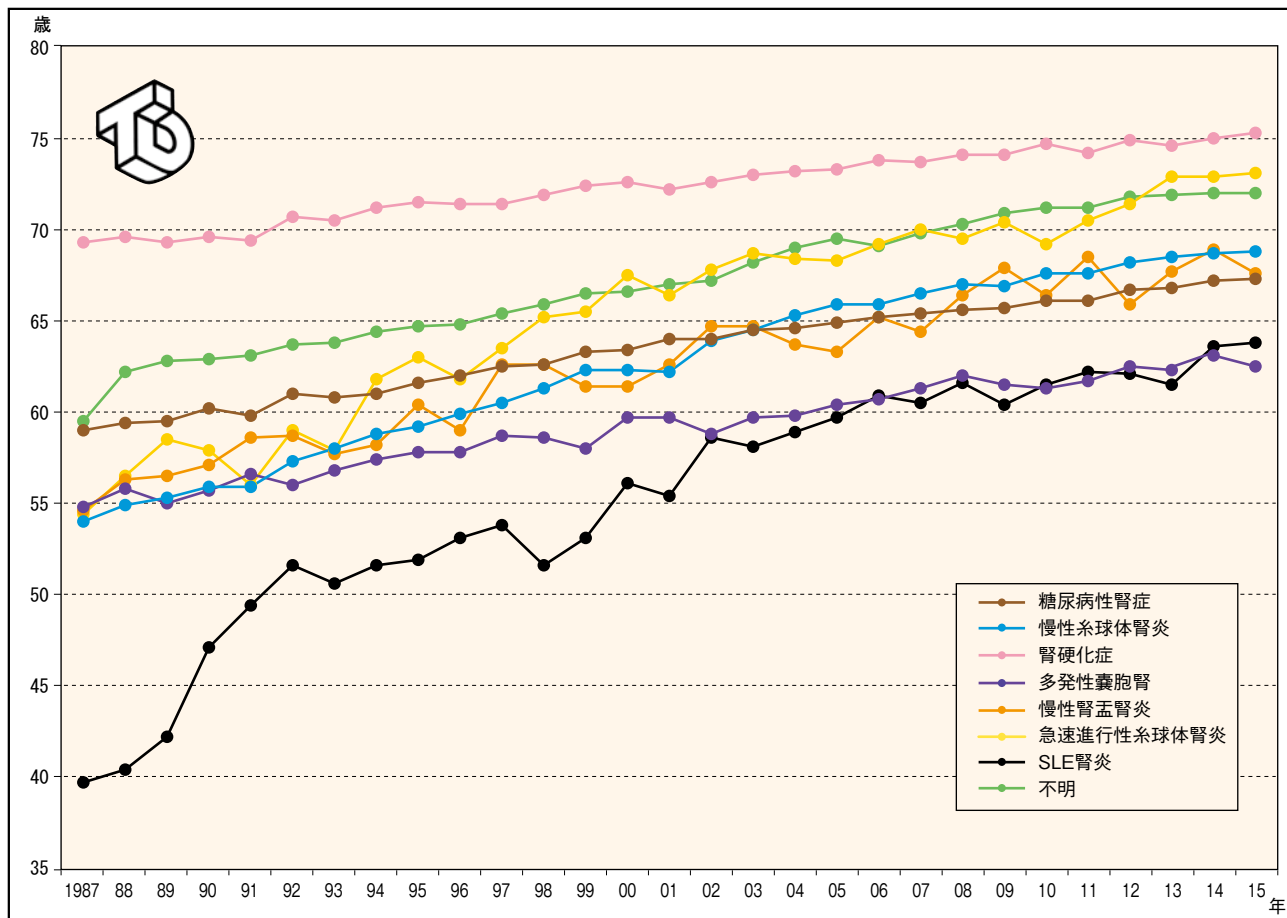


### 3) 導入患者の現状

(4) 導入患者の主要原疾患別の平均年齢推移 (図表10)



年	1987	1988	1989	1990	1991	1992	1993	1994	1995	1996	1997	1998	1999	2000	2001
糖尿病性腎症	59.0	59.4	59.5	60.2	59.8	61.0	60.8	61.0	61.6	62.0	62.5	62.6	63.3	63.4	64.0
慢性糸球体腎炎	54.0	54.9	55.3	55.9	55.9	57.3	58.0	58.8	59.2	59.9	60.5	61.3	62.3	62.3	62.2
腎硬化症	69.3	69.6	69.3	69.6	69.4	70.7	70.5	71.2	71.5	71.4	71.4	71.9	72.4	72.6	72.2
多発性嚢胞腎	54.8	55.8	55.0	55.7	56.6	56.0	56.8	57.4	57.8	57.8	58.7	58.6	58.0	59.7	59.7
慢性腎盂腎炎	54.6	56.3	56.5	57.1	58.6	58.7	57.7	58.2	60.4	59.0	62.6	62.6	61.4	61.4	62.6
急速進行性糸球体腎炎	54.4	56.5	58.5	57.9	56.0	59.0	57.9	61.8	63.0	61.8	63.5	65.2	65.5	67.5	66.4
SLE腎炎	39.7	40.4	42.2	47.1	49.4	51.6	50.6	51.6	51.9	53.1	53.8	51.6	53.1	56.1	55.4
不明	59.5	62.2	62.8	62.9	63.1	63.7	63.8	64.4	64.7	64.8	65.4	65.9	66.5	66.6	67.0

年	2002	2003	2004	2005	2006	2007	2008	2009	2010	2011	2012	2013	2014	2015
糖尿病性腎症	64.0	64.5	64.6	64.9	65.2	65.4	65.6	65.7	66.1	66.1	66.7	66.8	67.2	67.3
慢性糸球体腎炎	63.9	64.5	65.3	65.9	65.9	66.5	67.0	66.9	67.6	67.6	68.2	68.5	68.7	68.8
腎硬化症	72.6	73.0	73.2	73.3	73.8	73.7	74.1	74.1	74.7	74.2	74.9	74.6	75.0	75.3
多発性嚢胞腎	58.8	59.7	59.8	60.4	60.7	61.3	62.0	61.5	61.3	61.7	62.5	62.4	63.1	62.5
慢性腎盂腎炎	64.7	64.7	63.7	63.3	65.2	64.4	66.4	67.9	66.4	68.5	65.9	67.7	68.9	67.6
急速進行性糸球体腎炎	67.8	68.7	68.4	68.3	69.2	70.0	69.5	70.4	69.2	70.5	71.4	72.9	72.9	73.1
SLE腎炎	58.6	58.1	58.9	59.7	60.9	60.5	61.6	60.4	61.5	62.2	62.1	61.5	63.6	63.8
不明	67.2	68.2	69.0	69.5	69.1	69.8	70.3	70.9	71.2	71.2	71.8	71.9	72.0	72.0

患者調査による集計

#### 解説

透析導入患者における主要原疾患別の平均年齢の経時的な推移を見ると、透析導入患者の高齢化を反映し、いずれの原疾患でも平均年齢は一貫して上昇している。なかでも、腎硬化症が一貫して最も平均年齢が高く、2015年末では75.3歳となっている。一方、糖尿病性腎症、慢性糸球体腎炎については、以前は糖尿病性腎症の平均年齢の方が高かったが、2004年末にその順位が入れ替わり、慢性糸球体腎炎の平均年齢が糖尿病性腎症の平均年齢より高くなった。SLE腎炎は1987年末には平均年齢は39.7歳であったが、急速進行性糸球体腎炎とともにその高齢化は急速であり、これらの原疾患に対する治療を含めた疾患背景の変化を示唆する結果である。