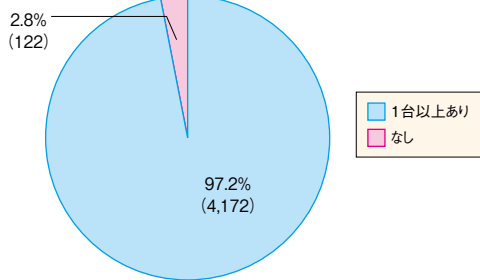


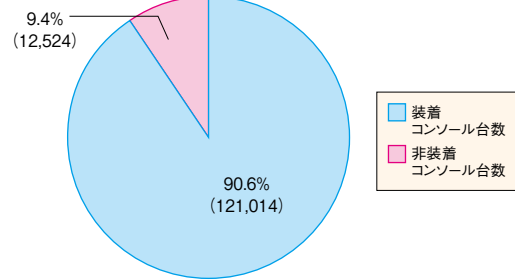
1) 透析液水質管理

(4) エンドトキシン捕捉フィルタ (ETRF) 装着状況 (図表30)

ETRF装着コンソール1台以上施設数



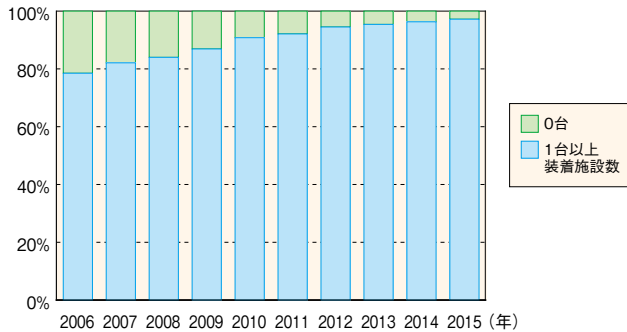
ETRF装着コンソール台数



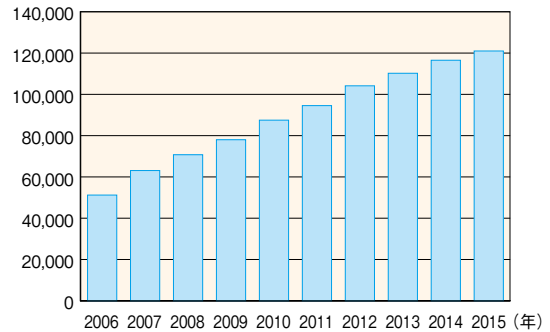
| ETRF装着 | 1台以上あり | なし | 合計 | 記載なし | 総計 |
|---------|--------------|-----------|---------------|------|-------|
| 施設数 (%) | 4,172 (97.2) | 122 (2.8) | 4,294 (100.0) | 9 | 4,303 |

| ETRF装着 | 1台以上あり施設 | 装着なし施設 | 合計 | 記載なし | 総計 |
|----------------|-----------------|---------------|-----------------|------|-----------------|
| 装着コンソール台数 (%) | 121,014 (92.4) | 0 (0.0) | 121,014 (90.8) | 0 | 121,014 (90.6) |
| 非装着コンソール台数 (%) | 10,008 (7.6) | 2,286 (100.0) | 12,294 (100.0) | 230 | 12,524 (9.4) |
| 台数合計 (%) | 131,022 (100.0) | 2,286 (100.0) | 133,308 (100.0) | 230 | 133,538 (100.0) |

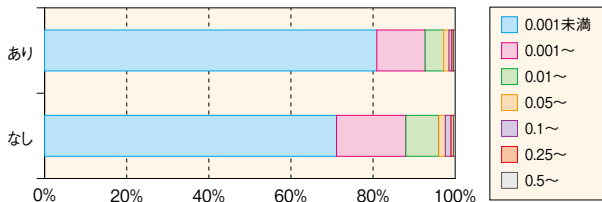
ETRF装着コンソール1台以上施設の年次推移



ETRF装着台数の年次推移

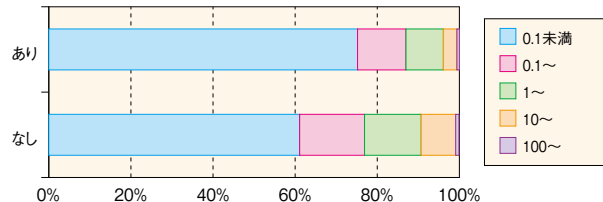


サンプル測定時ETRF装着有無別施設透析液ET濃度 (EU/mL)



| サンプル時ETフィルターの有無 | 0.001 EU/mL未満 | 0.001~0.01EU/mL未満 | 0.01~0.05EU/mL未満 | 0.05~0.1EU/mL未満 | 0.1~0.25EU/mL未満 | 0.25~0.5EU/mL未満 | 0.5EU/mL以上 | 合計 | 不明 | 記載なし | 総計 |
|-----------------|---------------|-------------------|------------------|-----------------|-----------------|-----------------|------------|---------------|-----|------|-------|
| あり (%) | 2,895 (80.9) | 421 (11.8) | 161 (4.5) | 46 (1.3) | 25 (0.7) | 16 (0.4) | 14 (0.4) | 3,578 (100.0) | 28 | 3 | 3,609 |
| なし (%) | 363 (71.2) | 86 (16.9) | 41 (8.0) | 8 (1.6) | 7 (1.4) | 3 (0.6) | 2 (0.4) | 510 (100.0) | 54 | 27 | 591 |
| 合計 | 3,258 (79.7) | 507 (100.0) | 202 (100.0) | 54 (100.0) | 32 (100.0) | 19 (100.0) | 16 (100.0) | 4,088 (100.0) | 82 | 30 | 4,200 |
| 不明 | 10 (47.6) | 2 (9.5) | 7 (33.3) | 1 (4.8) | 1 (4.8) | 0 (0.0) | 0 (0.0) | 21 (100.0) | 48 | 7 | 76 |
| 記載なし | 0 | 0 | 0 | 0 | 0 | 0 | 0 | 0 | 1 | 26 | 27 |
| 総計 | 3,268 (79.5) | 509 (12.4) | 209 (5.1) | 55 (1.3) | 33 (0.8) | 19 (0.5) | 16 (0.4) | 4,109 (100.0) | 131 | 63 | 4,303 |

サンプル測定時ETRF装着有無別施設透析液細菌数 (cfu/mL)



| サンプル時ETフィルターの有無 | 0.1未満 | 0.1~1 | 1~10 | 10~100 | 100~ | 合計 | 不明 | 記載なし | 総計 |
|-----------------|--------------|------------|-----------|-----------|----------|---------------|-----|------|-------|
| あり (%) | 2,600 (75.2) | 407 (11.8) | 316 (9.1) | 115 (3.3) | 20 (0.6) | 3,458 (100.0) | 113 | 38 | 3,609 |
| なし (%) | 297 (61.1) | 77 (15.8) | 67 (13.8) | 41 (8.4) | 4 (0.8) | 486 (100.0) | 67 | 38 | 591 |
| 合計 | 2,897 (73.5) | 484 (12.3) | 383 (9.7) | 156 (4.0) | 24 (0.6) | 3,944 (100.0) | 180 | 76 | 4,200 |
| 不明 | 8 (36.4) | 5 (22.7) | 4 (18.2) | 5 (22.7) | 0 (0.0) | 22 (100.0) | 46 | 8 | 76 |
| 記載なし | 0 | 0 | 0 | 0 | 0 | 0 | 1 | 26 | 27 |
| 総計 | 2,905 (73.2) | 489 (12.3) | 387 (9.8) | 161 (4.1) | 24 (0.6) | 3,966 (100.0) | 227 | 110 | 4,303 |

解説

施設調査による集計

ベッドサイドコンソール1台以上を有する4,303施設のうち、ETRFの装着について4,294施設 (99.8%) から回答が得られた。回答の得られた施設のうち、97.2%の施設においてETRFは1台以上のベッドサイドコンソールに装着されており、この割合は年々増加傾向を示している。また、4,303施設にある総計133,538台のベッドサイドコンソールの90.6%にETRFが装着されており、装着台数は年々増加傾向を示している。

サンプル採取時のETRF有無別でET濃度および細菌数をみると、「ETRFあり」が「なし」に比べて超純粋透析液の基準 (エンドトキシン濃度: 0.001EU/mL未満、細菌数: 0.1cfu/mL未満) を満たす割合は高かった。しかし、ETRFを装着している場合でも、エンドトキシン濃度において19.1%、細菌数において24.8%が超純粋透析液の基準を満たしていなかった。

これらの結果は、ETRFの普及が透析液清浄化に寄与していることを示唆すると同時に、依然として超純粋透析液の達成には課題があることも示唆している。