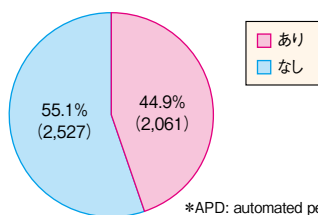


3) 腹膜透析

(3) PD処方の状況 (図表41)

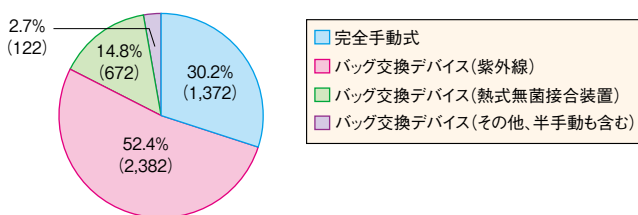
APD実施の有無



*APD: automated peritoneal dialysis

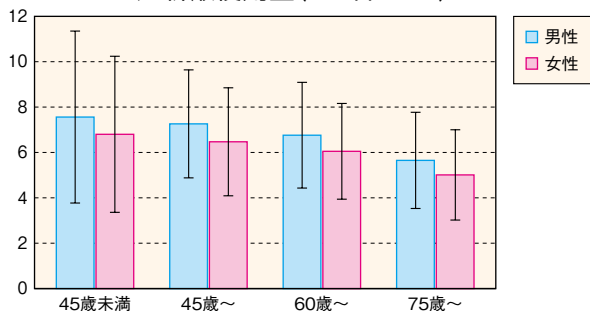
	あり	なし	合計	不明	記載なし	総計
患者数	2,061	2,527	4,588	9	2,507	7,104

PD透析液の交換方法



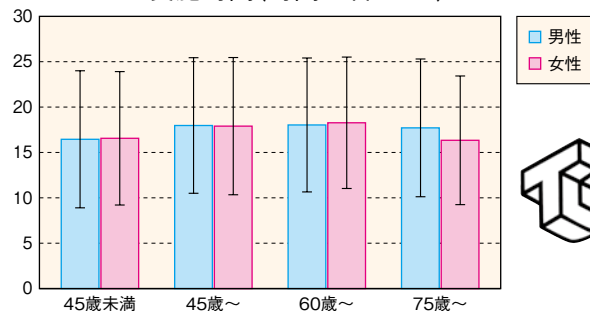
	完全手動式	バッグ交換デバイス(紫外線)	バッグ交換デバイス(熱式無菌接合装置)	バッグ交換デバイス(上記以外、半手動も含む)	合計	不明	記載なし	総計
患者数	1,372	2,382	672	122	4,548	16	2,540	7,104

PD透析液使用量(L/1日あたり)



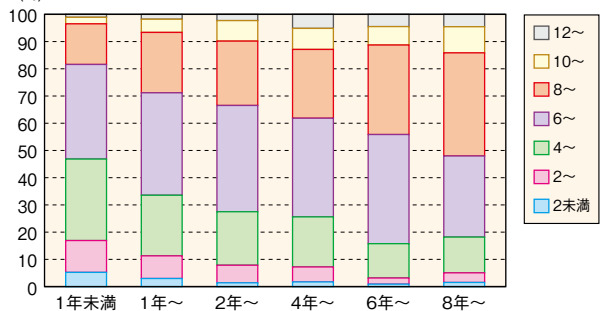
	平均	標準偏差	45歳未満	45歳~	60歳~	75歳~	合計
男性	7.56	3.79	7.26	2.38	6.76	2.12	2.54
女性	6.80	3.44	6.47	2.38	6.05	1.99	2.39

PD実施時間(時間/1日あたり)



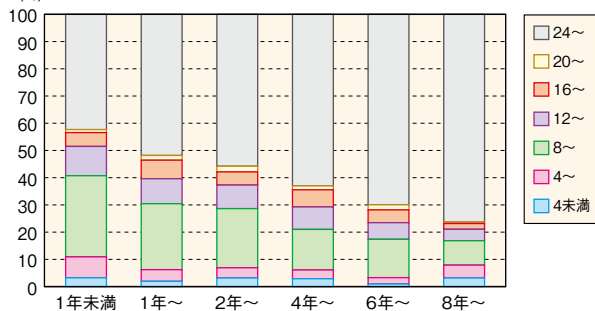
	平均	標準偏差	45歳未満	45歳~	60歳~	75歳~	合計
男性	16.45	7.55	17.97	7.47	18.03	7.59	7.47
女性	16.56	7.35	17.9	7.56	18.27	7.51	7.44

PD透析液使用量(L/1日あたり)



	1年未満	1年~	2年~	4年~	6年~	8年~	合計	記載なし	総計	平均	標準偏差
4時間未満	38	19	38	16	2	6	119	0	119	2.14	2.37
4時間~	91	42	45	18	5	9	210	1	211	1.7	2.6
8時間~	352	238	261	83	30	17	981	15	996	1.66	2.11
12時間~	127	90	104	46	13	8	388	3	391	1.86	2.28
16時間~	60	67	58	35	10	4	234	4	238	2.03	2.32
20時間~	13	17	25	8	4	1	68	1	69	2.19	1.91
24時間~	500	509	670	351	149	145	2,324	78	2,402	2.67	2.89
合計	1,181	982	1,201	557	213	190	4,324	102	4,426	2.26	2.65
記載なし	145	85	68	48	23	19	388	2,290	2,678	2.09	2.75
総計	1,326	1,067	1,269	605	236	209	4,712	2,392	7,104	2.25	2.66
平均	15.77	17.55	17.96	19.11	20.26	20.41	17.64	20.91	17.71	-	-
標準偏差	7.67	7.33	7.43	7.02	6.31	6.87	7.47	5.98	7.46	-	-

PD実施時間(時間/1日あたり)



	1年未満	1年~	2年~	4年~	6年~	8年~	合計	記載なし	総計	平均	標準偏差
4時間未満	38	19	38	16	2	6	119	0	119	2.14	2.37
4時間~	91	42	45	18	5	9	210	1	211	1.7	2.6
8時間~	352	238	261	83	30	17	981	15	996	1.66	2.11
12時間~	127	90	104	46	13	8	388	3	391	1.86	2.28
16時間~	60	67	58	35	10	4	234	4	238	2.03	2.32
20時間~	13	17	25	8	4	1	68	1	69	2.19	1.91
24時間~	500	509	670	351	149	145	2,324	78	2,402	2.67	2.89
合計	1,181	982	1,201	557	213	190	4,324	102	4,426	2.26	2.65
記載なし	145	85	68	48	23	19	388	2,290	2,678	2.09	2.75
総計	1,326	1,067	1,269	605	236	209	4,712	2,392	7,104	2.25	2.66
平均	15.77	17.55	17.96	19.11	20.26	20.41	17.64	20.91	17.71	-	-
標準偏差	7.67	7.33	7.43	7.02	6.31	6.87	7.47	5.98	7.46	-	-

解説

集計対象：腹膜透析単独患者

APD (automated peritoneal dialysis) の実施状況を見ると、PD単独患者全体のうち、44.9%がAPDを施行していた。PD透析液の交換方法としては、紫外線を用いたバッグ交換装置を用いるのが52.4%と最も多く、完全手動式は30.2%、熱式無菌接合装置を用いたのは14.8%であった。

PD透析液使用量は、女性に比べて男性で多い傾向を認めた。また、年齢層が高くなるとともに使用量は減少する傾向があり、PD歴が長くなると増加する傾向を認めた。PD実施時間については、おおむね男女差はなく、年齢層別にみても明らかな差はなかった。一方、PD歴が長くなるとPD実施時間が長くなる傾向を認めた。