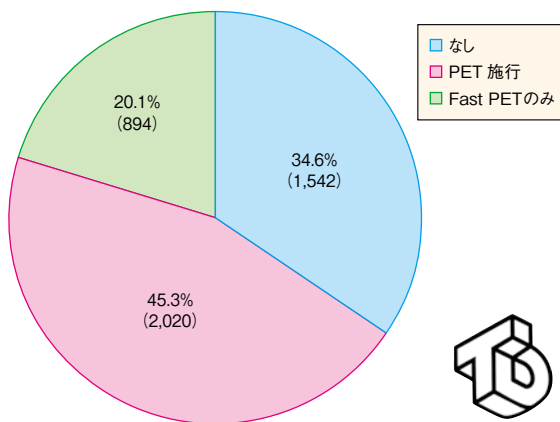


3) 腹膜透析

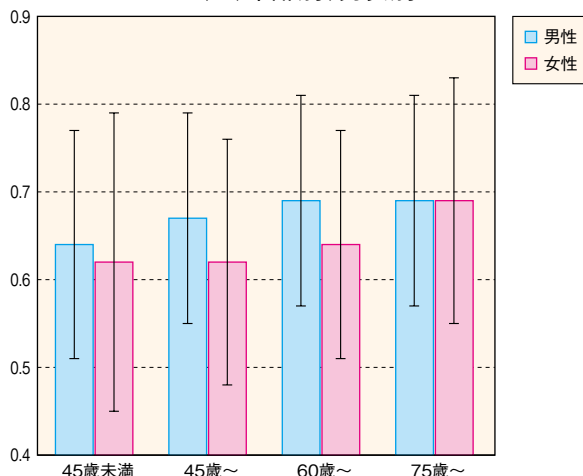
(6) 腹膜平衡試験 (PET) とD/P Cr比 (図表44)

PET施行状況



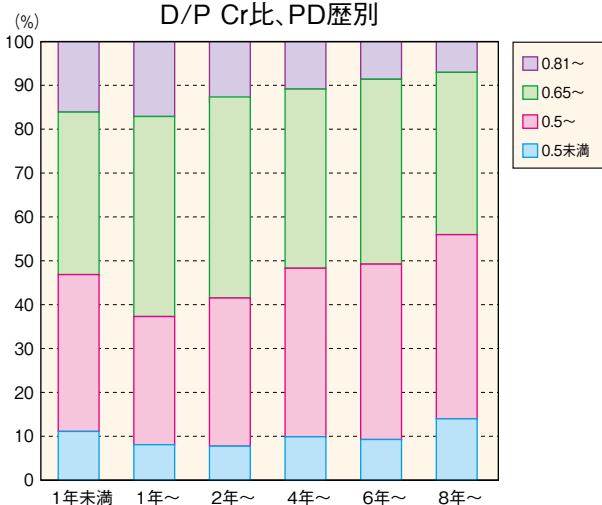
	なし	PET施行	Fast PETのみ	合計	不明	記載なし	総計
患者数	1,542	2,020	894	4,456	99	2,549	7,104

D/P Cr比、年齢別、男女別



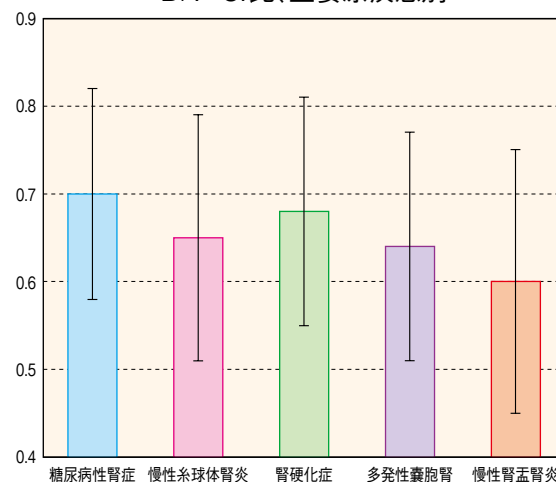
		45歳未満	45歳～	60歳～	75歳～	合計
男性	平均	0.64	0.67	0.69	0.69	0.68
	標準偏差	0.13	0.12	0.12	0.13	0.12
女性	平均	0.62	0.62	0.64	0.69	0.64
	標準偏差	0.17	0.14	0.13	0.14	0.14

D/P Cr比、PD歴別



	1年未満	1年～	2年～	4年～	6年～	8年～	合計	記載なし	総計	平均	標準偏差
0.5未満	52	48	60	33	13	14	220	1	221	2.6	2.89
0.5～	167	173	261	128	56	42	827	26	853	2.63	2.69
0.65～	173	270	354	136	59	37	1,029	39	1,068	2.46	2.56
0.81～	75	101	106	36	12	7	337	7	344	1.99	2.17
合計	467	592	781	333	140	100	2,413	73	2,486	2.46	2.59
記載なし	859	475	488	272	96	109	2,299	2,319	4,618	2.02	2.71
総計	1,326	1,067	1,269	605	236	209	4,712	2,392	7,104	2.25	2.66
平均	0.66	0.68	0.67	0.65	0.64	0.62	0.66	0.67	0.66	-	-
標準偏差	0.14	0.14	0.12	0.13	0.13	0.14	0.13	0.1	0.13	-	-

D/P Cr比、主要原疾患別



	0.5未満	0.5～	0.65～	0.81～	合計	記載なし	総計	平均	標準偏差
糖尿病性腎症	30	227	341	145	743	1,583	2,326	0.7	0.12
慢性糸球体腎炎	91	320	342	98	851	1,295	2,146	0.65	0.14
腎硬化症	25	94	145	49	313	630	943	0.68	0.13
多発性嚢胞腎	9	36	29	8	82	143	225	0.64	0.13
慢性腎盂腎炎	7	9	11	2	29	49	78	0.6	0.15
その他の原疾患	59	167	200	42	468	918	1,386	-	-
合計	221	853	1,068	344	2,486	4,618	7,104	0.66	0.13
記載なし	0	0	0	0	0	0	0	0	0
総計	221	853	1,068	344	2,486	4,618	7,104	0.66	0.13

集計対象：腹膜透析単独患者

解説

本調査における腹膜平衡試験 (PET) の施行状況を示す。PET施行率は45.3%、Fast PETのみ施行されているのが20.1%であり、合わせて65.4%に施行されていた。

D/P Cr比は、おおむね男性で高い傾向を示し、年齢層が高くなると上昇する傾向を示した。一方、PD歴とD/P Cr比の関連については、一定の傾向はみられなかった。また原疾患別のD/P Cr比を調べたところ、糖尿病性腎症で最も高く、次いで腎硬化症でも比較的高い傾向を示した。