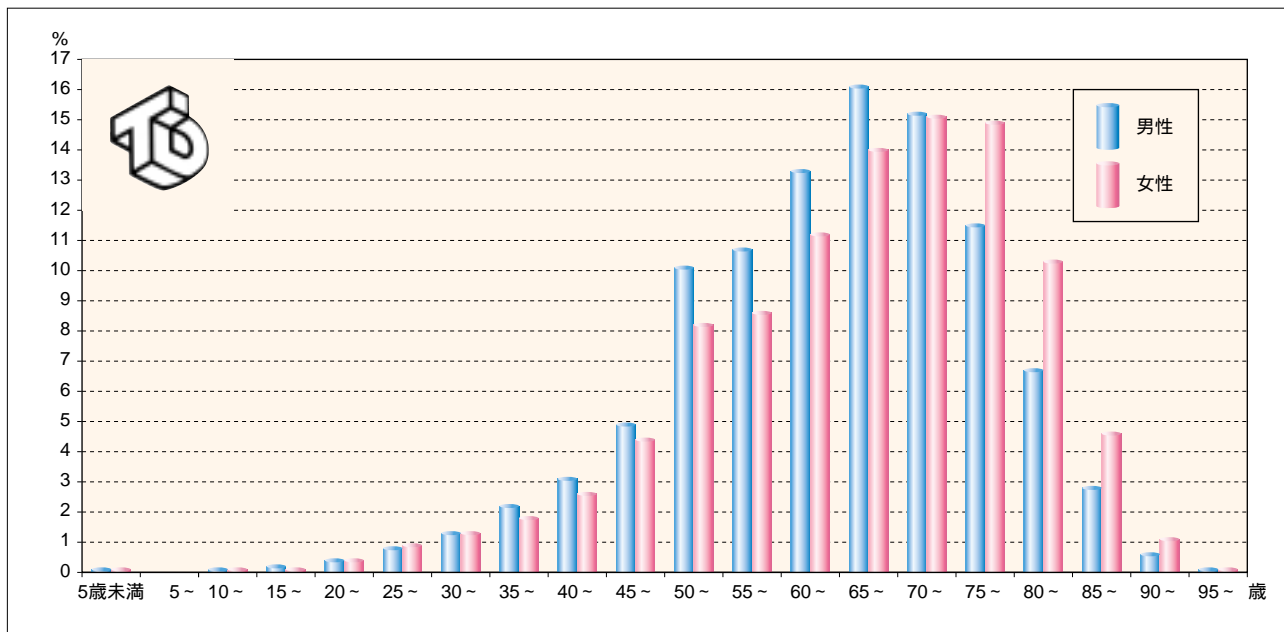


3) 導入患者の現状

(1) 導入患者の年齢と性別 (図表9)



解説

導入患者の年齢と性別

年齢と性別の記載された総計は32,575人であり、このうち男性は20,550人、女性は12,025人です。図に示されるように男女とも60歳以降の導入が大部分を占めることがわかります。女性では75歳以上の比率が男性よりも多くなっています。