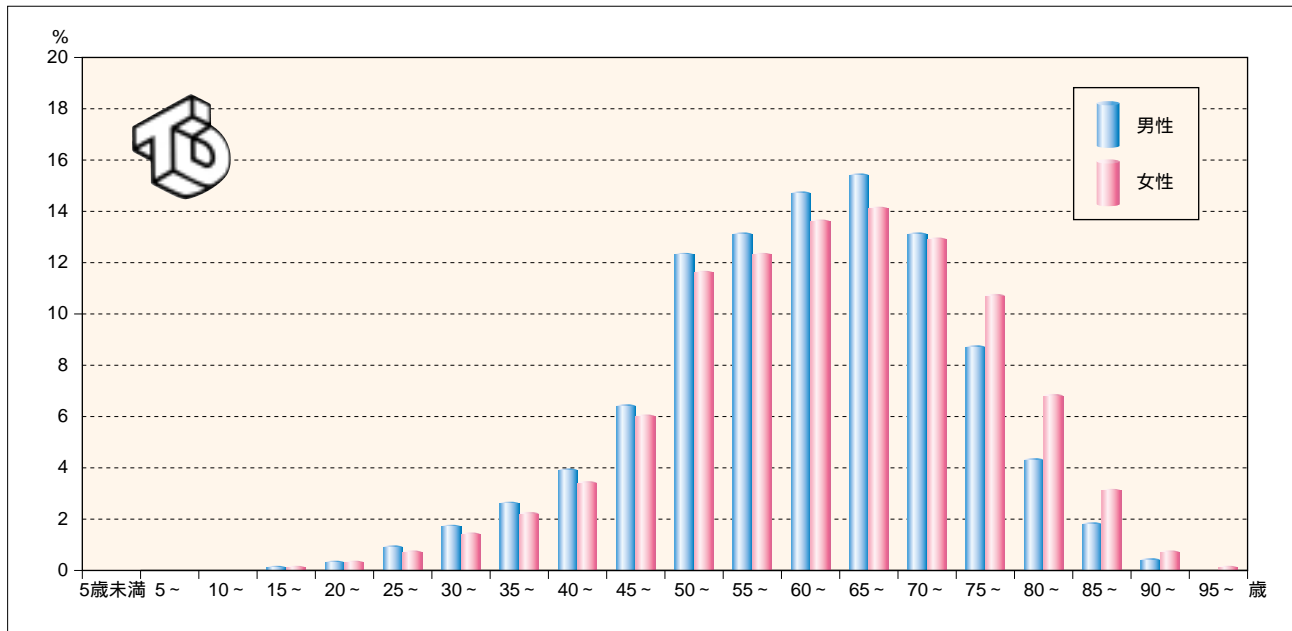


## 4) 年末患者の現状

(1) 年末患者の年齢と性別 (図表12)



### 解説

#### 年末患者の年齢と性別

年末患者の平均年齢は62.19歳、男性の平均年齢は61.54歳、女性の平均年齢は63.18歳であり、女性の平均年齢が高くなっています。これは年齢別に示した図から明らかな通り女性では75歳以上の比率が大きいことによります。