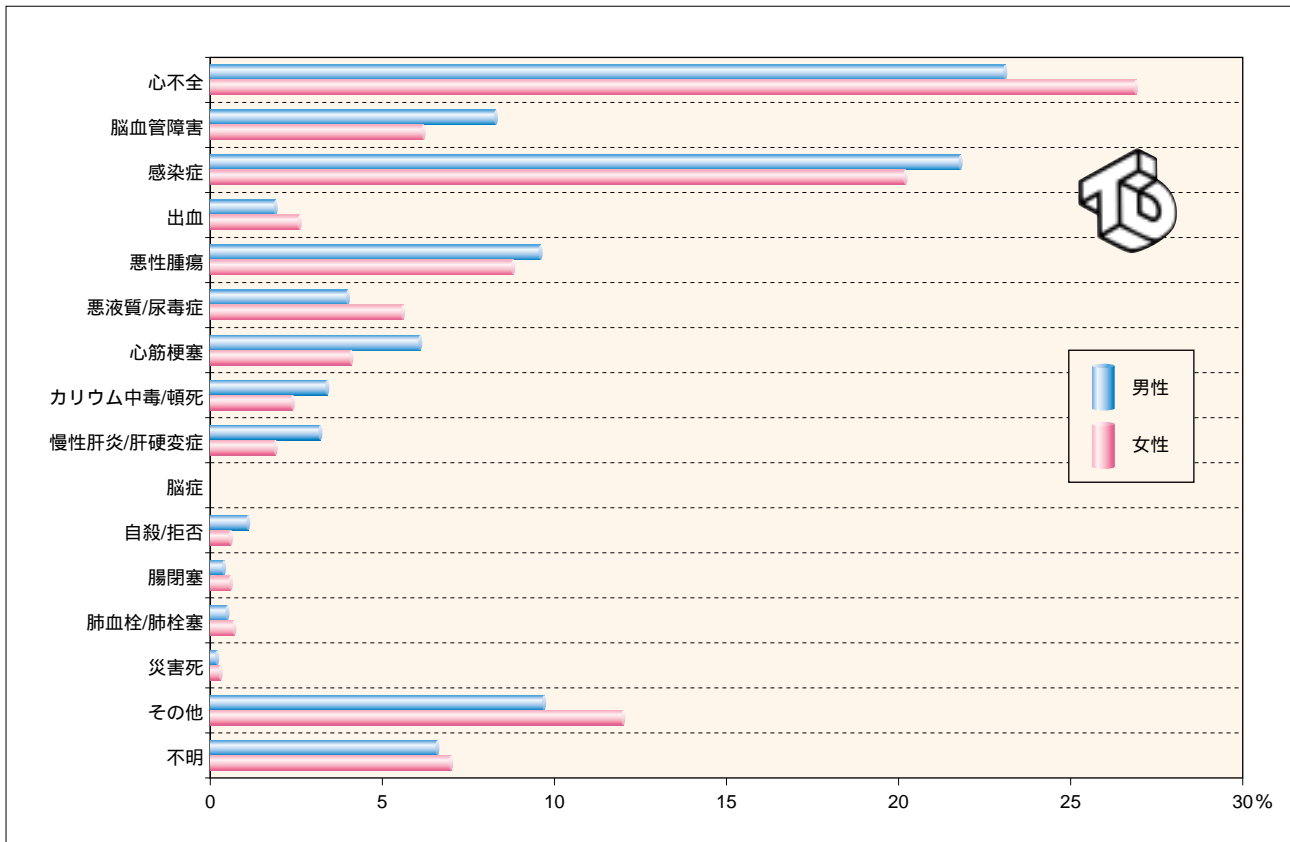


5) 死亡原因

(1) 導入患者の死亡原因分類 (図表16)



解説

導入患者の死亡原因分類

導入患者の死亡原因を性別により検討してみました。男性では心不全（23.1%）、感染症（21.8%）、悪性腫瘍（9.6%）の順であり、女性では心不全（26.9%）、感染症（20.2%）、悪性腫瘍（8.8%）と順位は同じですが、その比率は若干異なることが示されます。脳血管障害や心筋梗塞は男性に優位です。