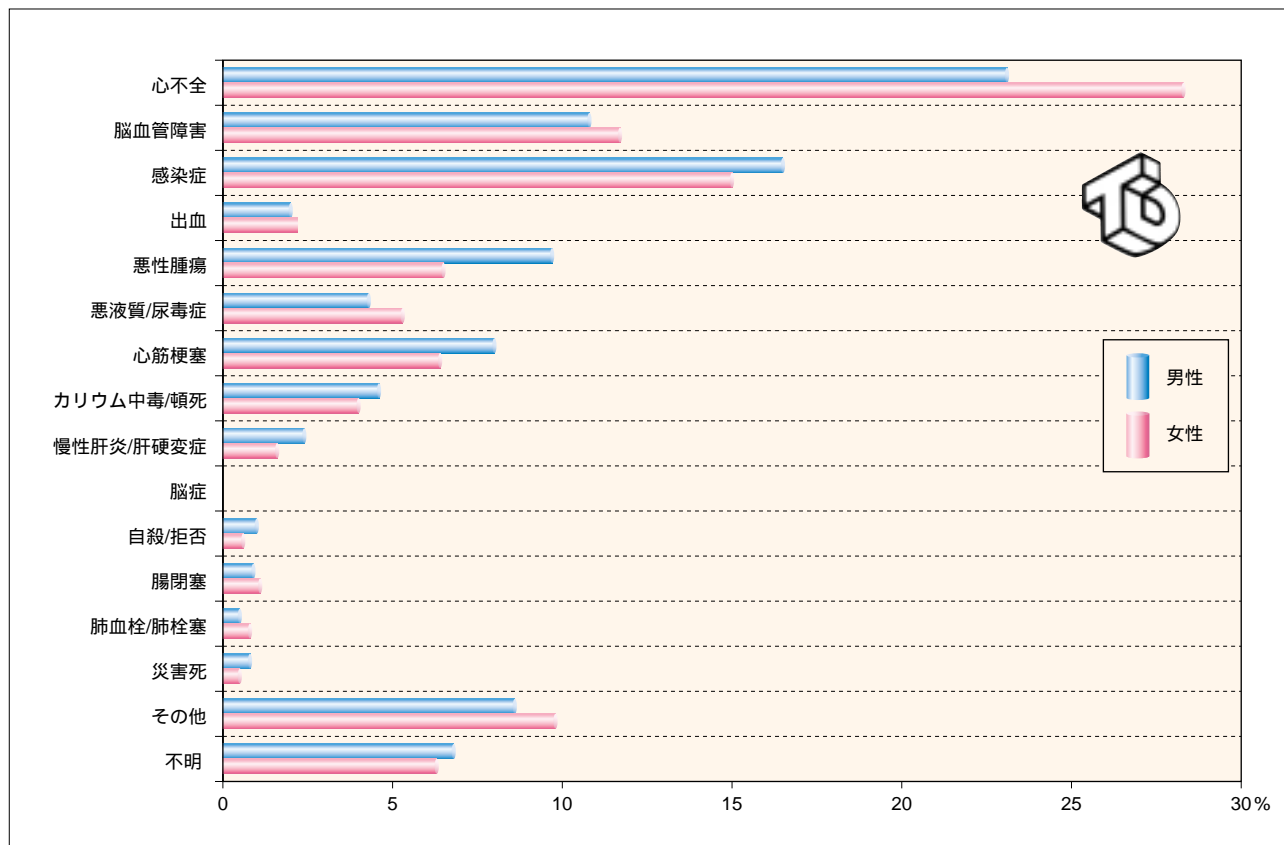


5) 死亡原因

(2) 2002年死亡患者の死亡原因分類 (図表17)



解説

2002年死亡患者の死亡原因分類

2002年患者の死亡原因は、前回と同様に分母を患者総計より記載なしを含まない合計を分母として%表示しています。このため2000年以前の統計の数値と微妙に変化していることに留意ください。

なお、2002年に導入した患者の死亡原因は前年度と変化はなく、心不全、感染症、脳血管障害、心筋梗塞の比率は同様です。性別による特徴としては男性において感染症や心筋梗塞がやや多く、女性において心不全、悪性腫瘍がやや多くみられます。