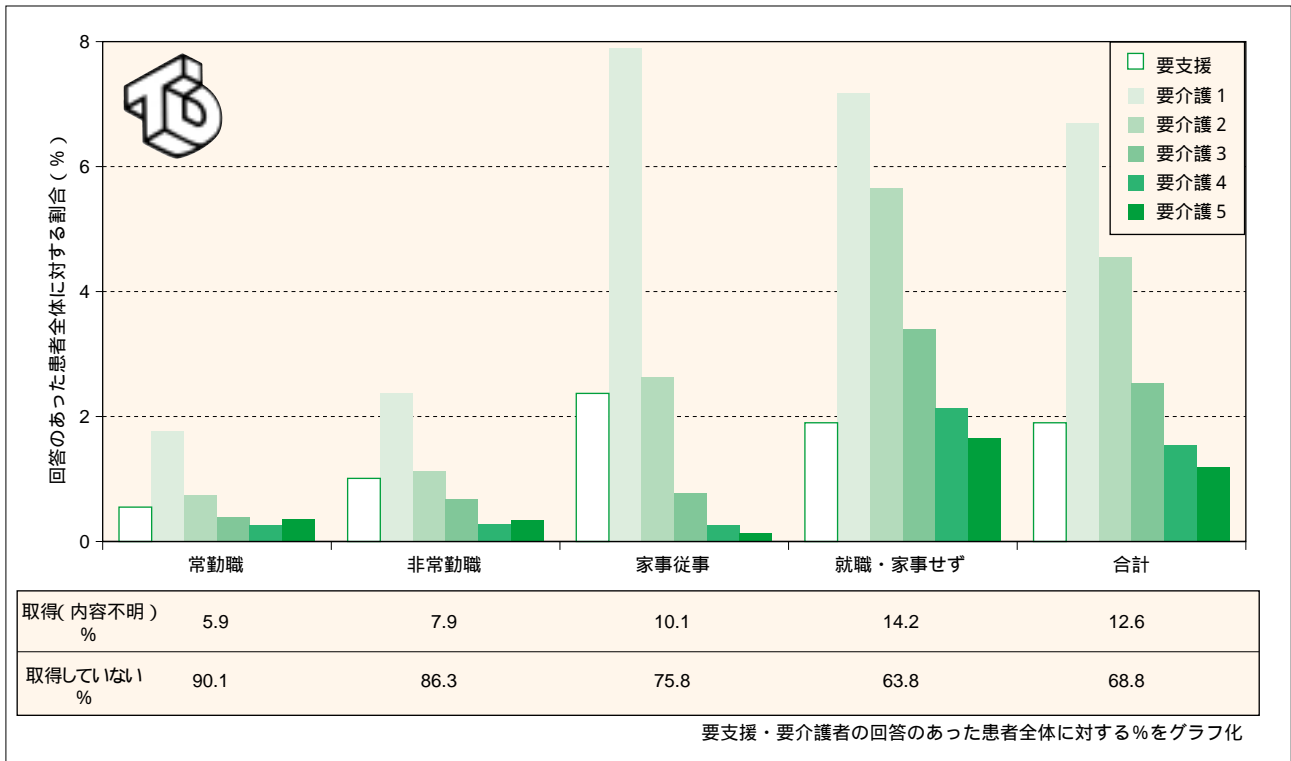


1) 介護保険取得状況

(4) 介護保険取得状況 社会復帰状況別(65歳~)透析患者全体(図表24)



解説

社会復帰状況別

65歳以上の患者の社会復帰状況と介護保険取得状況との関係を表に示します。この中から、常勤職・非常勤職・家事従事・就労家事せず、の4項目についての介護保険取得状況をグラフ化したものを図に示します。

65歳以上の高齢者であっても、常勤職、あるいは非常勤職に従事している患者では介護保険を取得している患者は極めて少数でした。家事従事と回答された患者では、要支援、要介護1、要介護2の介護保険を取得している患者は認められますが、要介護3以上の介護保険を取得している患者はごく少数にとどまっています。就労・家事とも行っていない患者では、要介護3以上の高い介護度で介護保険を取得している患者が比較的多く認められました。