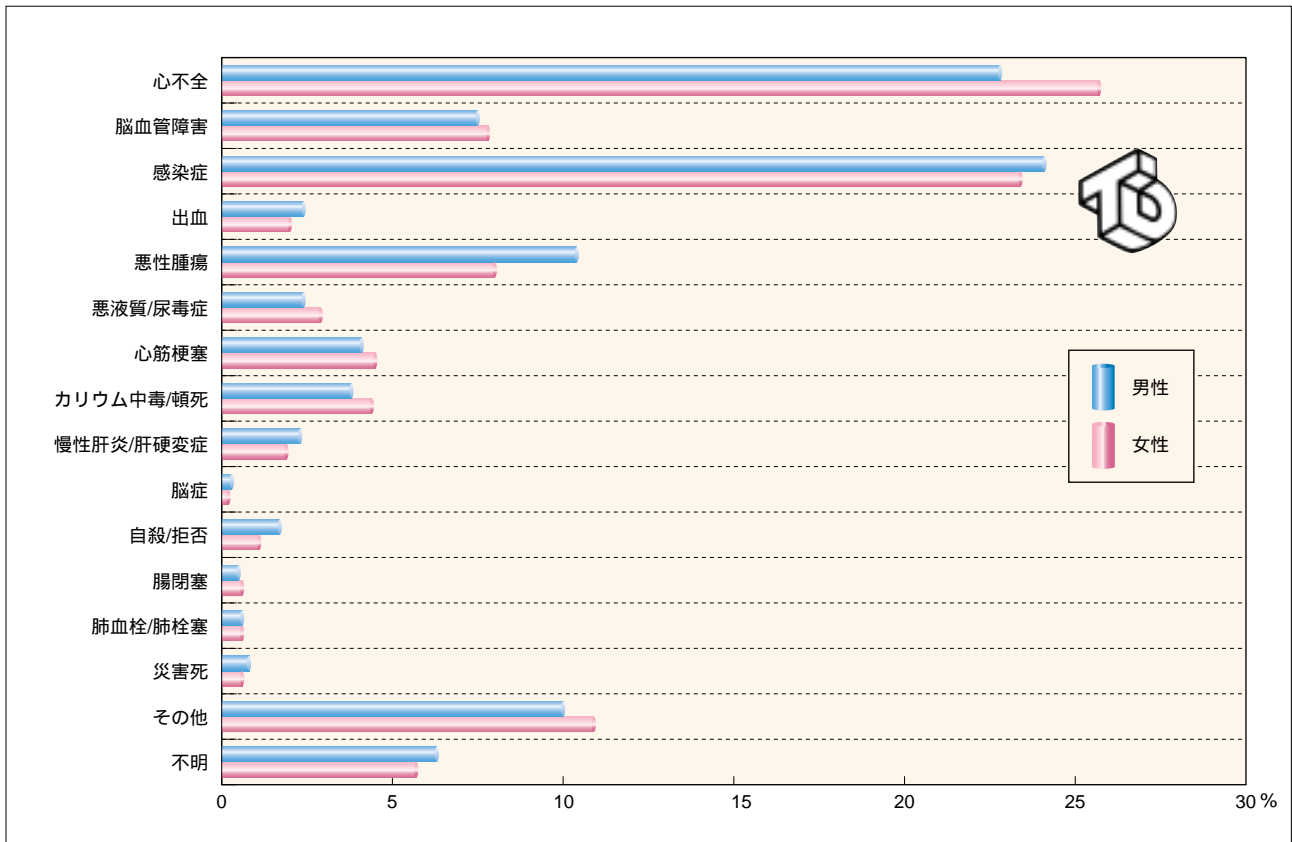


5) 死亡原因

(1) 導入患者の死亡原因分類 (図表16)



解説

導入患者の死亡原因分類

2003年度導入患者の死亡原因を性別により検討してみます。今年度から死亡原因のコードを従来のものから国際疾病分類第10回修正版（ICD-10）によるコード番号に変更しました。記載と年度比較では注意することが必要になります。男性では感染症(24.1%)、心不全(22.8%)、悪性腫瘍(10.4%)の順であり、女性では心不全(25.7%)、感染症(23.4%)、悪性腫瘍(8.0%)と男女で順位と比率は若干異なります。