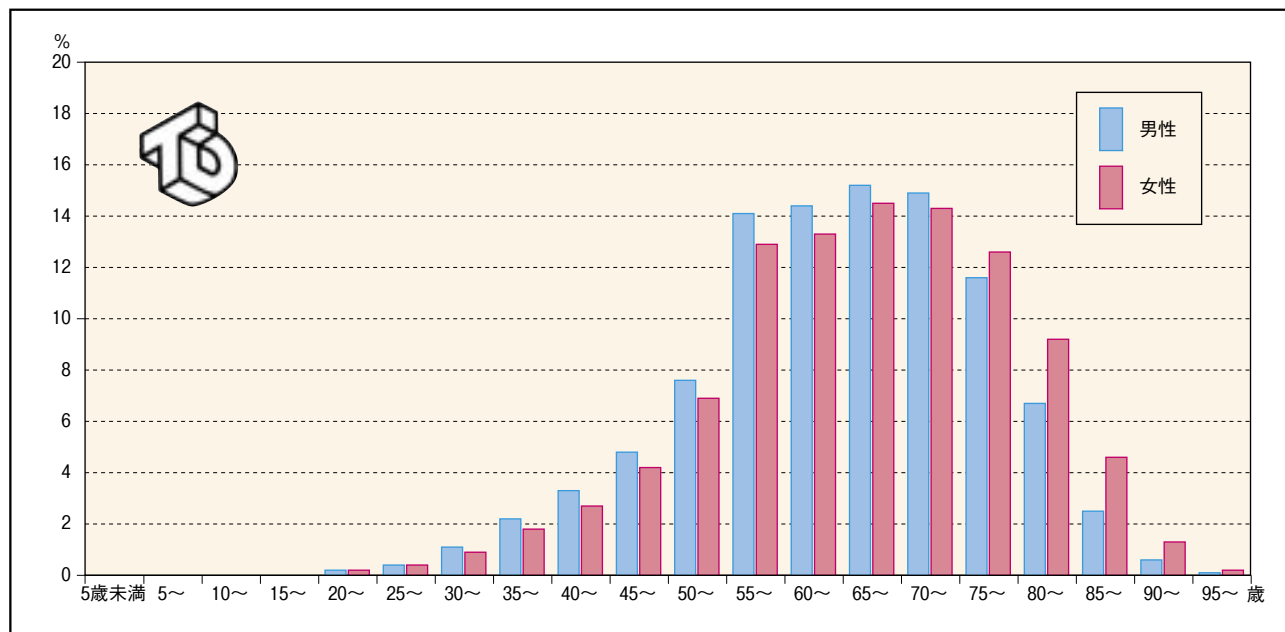


4) 年末患者の現状

(1) 年末患者の年齢と性別 (図表12)



年齢	男性	女性	合計	記載なし	総計
5歳未満	19 (0.0)	20 (0.0)	39 (0.0)		39 (0.0)
5歳～	17 (0.0)	14 (0.0)	31 (0.0)		31 (0.0)
10歳～	19 (0.0)	14 (0.0)	33 (0.0)		33 (0.0)
15歳～	77 (0.0)	49 (0.0)	126 (0.0)		126 (0.0)
20歳～	290 (0.2)	165 (0.2)	455 (0.2)		455 (0.2)
25歳～	710 (0.4)	398 (0.4)	1,108 (0.4)		1,108 (0.4)
30歳～	1,849 (1.1)	958 (0.9)	2,807 (1.1)	2 (1.9)	2,809 (1.1)
35歳～	3,563 (2.2)	1,825 (1.8)	5,388 (2.0)	2 (1.9)	5,390 (2.0)
40歳～	5,389 (3.3)	2,774 (2.7)	8,163 (3.1)		8,163 (3.1)
45歳～	7,747 (4.8)	4,222 (4.2)	11,969 (4.5)	7 (6.8)	11,976 (4.5)
50歳～	12,306 (7.6)	7,003 (6.9)	19,309 (7.3)	7 (6.8)	19,316 (7.3)
55歳～	22,756 (14.1)	13,080 (12.9)	35,836 (13.6)	16 (15.5)	35,852 (13.6)
60歳～	23,252 (14.4)	13,509 (13.3)	36,761 (14.0)	11 (10.7)	36,772 (14.0)
65歳～	24,609 (15.2)	14,730 (14.5)	39,339 (15.0)	17 (16.5)	39,356 (15.0)
70歳～	24,100 (14.9)	14,558 (14.3)	38,658 (14.7)	18 (17.5)	38,676 (14.7)
75歳～	18,723 (11.6)	12,776 (12.6)	31,499 (12.0)	14 (13.6)	31,513 (12.0)
80歳～	10,828 (6.7)	9,398 (9.2)	20,226 (7.7)	6 (5.8)	20,232 (7.7)
85歳～	4,098 (2.5)	4,656 (4.6)	8,754 (3.3)	3 (2.9)	8,757 (3.3)
90歳～	1,003 (0.6)	1,330 (1.3)	2,333 (0.9)		2,333 (0.9)
95歳～	138 (0.1)	158 (0.2)	296 (0.1)		296 (0.1)
合計	161,493 (100.0)	101,637 (100.0)	263,130 (100.0)	103 (100.0)	263,233 (100.0)
記載なし	16	8	24	2	26
総計	161,509	101,645	263,154	105	263,259
平均	64.16	65.99	64.87	64.76	64.87
標準偏差	12.52	12.92	12.71	12.02	12.71

数値右のカッコ内は列方向の合計に対する%です。

患者調査による集計

解説

年末患者の年齢と性別

性別、年齢が記載されてある263,130人で検討すると、年末患者の平均年齢は64.9歳で、2006年より0.5歳増加した。男性の平均年齢は64.2歳で0.5歳の増加、女性の平均年齢は66.0歳で0.6歳の増加であった。男女ともに最も割合が高い年齢層は65～70歳であり、75歳以上では女性の方が男性より割合が高かった。この結果は女性の平均年齢が男性より1.8歳高いことの反映である。