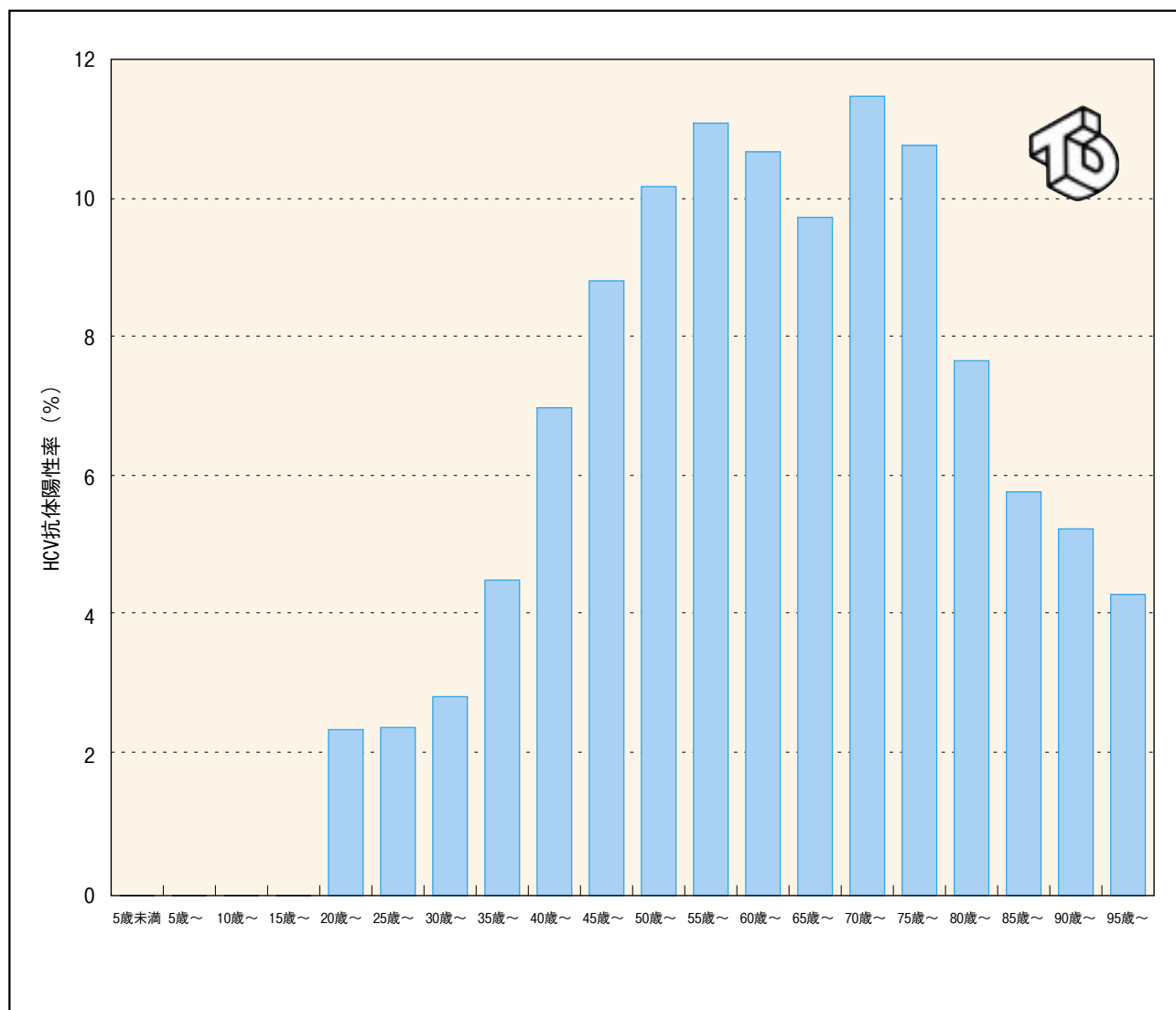


2) 肝炎ウイルス調査の結果

(2) 2007年末におけるHCV抗体陽性率と年齢の関係 (図表27)



年齢	5歳未満	5歳～	10歳～	15歳～	20歳～	25歳～	30歳～	35歳～	40歳～	45歳～
HCV抗体陽性率 (%)	0	0	0	0	2.38	2.41	2.87	4.55	7.03	8.88

年齢	50歳～	55歳～	60歳～	65歳～	70歳～	75歳～	80歳～	85歳～	90歳～	95歳～
HCV抗体陽性率 (%)	10.24	11.16	10.75	9.80	11.55	10.82	7.73	5.81	5.29	4.33

患者調査による集計

解説

2007年末における慢性透析患者のHCV抗体陽性率と年齢との関係を図示した。15歳より59歳まで年齢の増加とともにHCV抗体陽性率の増加が認められた。50歳から79歳まではほぼ同率の陽性率で、80歳以上では陽性率の低下が認められた。