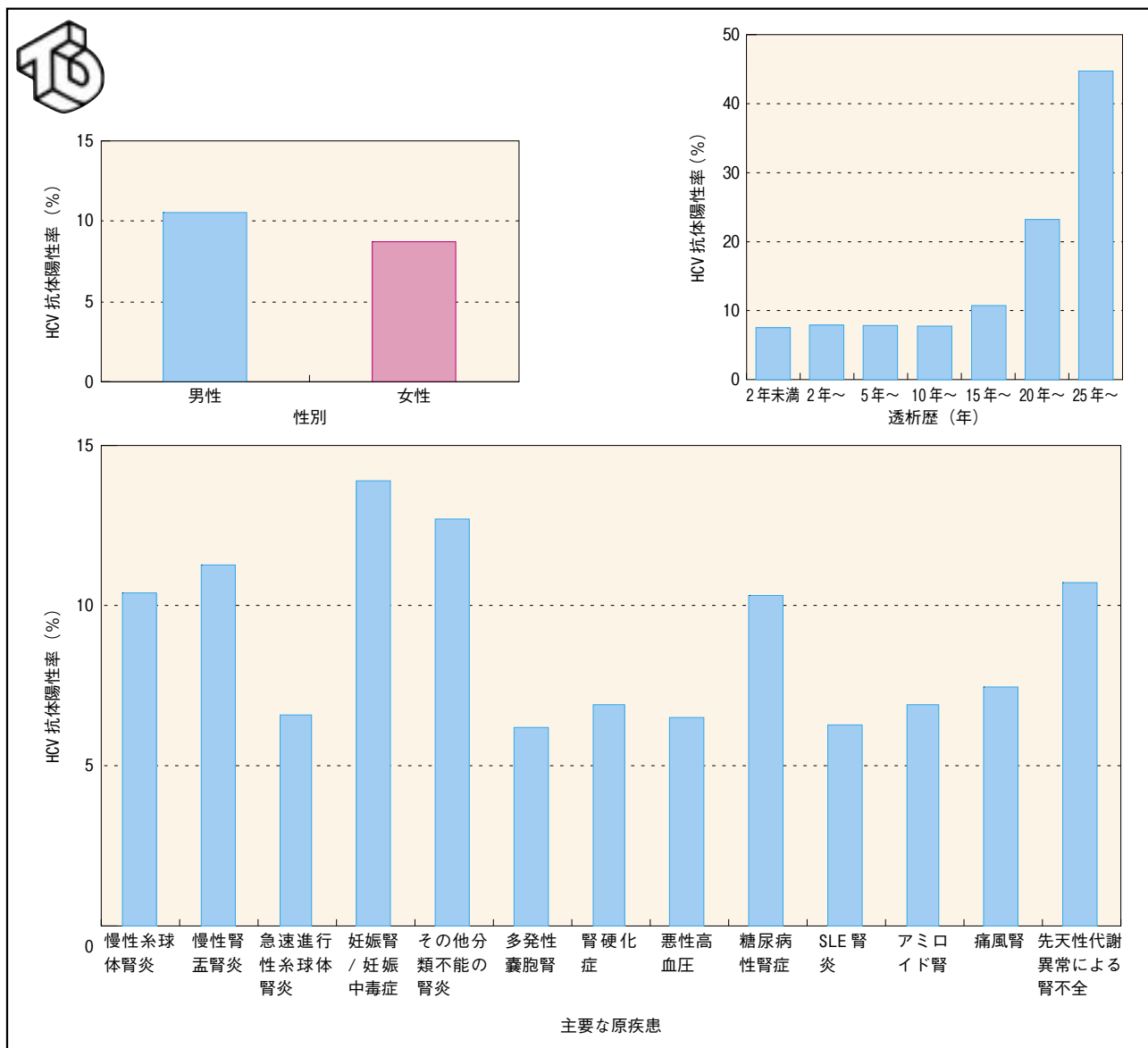


## 2) 肝炎ウイルス調査の結果

### (3) 2007年末におけるHCV抗体陽性率と性別・透析歴・主要な原疾患の関係 (図表28)



| 性別           | 男性    | 女性   |
|--------------|-------|------|
| HCV抗体陽性率 (%) | 10.53 | 8.75 |

| 透析歴 (年)      | 2年未満 | 2年～  | 5年～  | 10年～ | 15年～  | 20年～  | 25年～  |
|--------------|------|------|------|------|-------|-------|-------|
| HCV抗体陽性率 (%) | 7.55 | 7.90 | 7.86 | 7.77 | 10.75 | 23.32 | 44.81 |

|              |         |        |            |           |            |               |      |
|--------------|---------|--------|------------|-----------|------------|---------------|------|
| 主要な原疾患       | 慢性糸球体腎炎 | 慢性腎盂腎炎 | 急速進行性糸球体腎炎 | 妊娠腎/妊娠中毒症 | その他分類不能の腎炎 | 多発性嚢胞腎        | 腎硬化症 |
| HCV抗体陽性率 (%) | 10.37   | 11.30  | 6.56       | 13.85     | 12.73      | 6.20          | 6.90 |
| 主要な原疾患       | 悪性高血圧   | 糖尿病性腎症 | SLE腎炎      | アミロイド腎    | 痛風腎        | 先天性代謝異常による腎不全 |      |
| HCV抗体陽性率 (%) | 6.49    | 10.28  | 6.28       | 6.87      | 7.49       | 10.71         |      |

患者調査による集計

#### 解説

2007年末における慢性透析患者のHCV抗体陽性率は、男性が女性より高値で、透析歴が20年以上で高値であり、妊娠腎・分類不能の腎炎などを原疾患とする患者で高値であった。