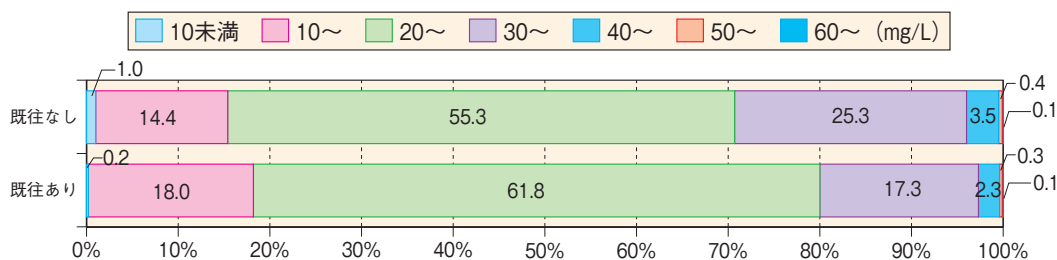


2) 手根管開放術の既往

(3) 手根管開放術の既往と β_2 -MG (図表28)

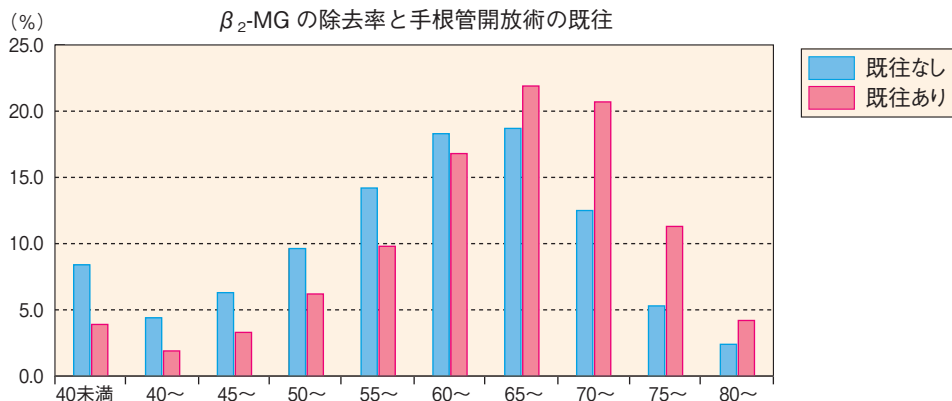
透析前 β_2 -MG濃度と手根管開放術の既往



透析前 β_2 -MG濃度 (mg/L) 手根管開放術の既往別 (透析患者全体)

手根管開放術の既往	10未満	10~	20~	30~	40~	50~	60~	合計	記載なし	総計	平均	標準偏差
既往なし	1,801 (1.0)	26,284 (14.4)	101,070 (55.3)	46,152 (25.3)	6,390 (3.5)	792 (0.4)	201 (0.1)	182,690 (100.0)	37,429	220,119	26.79	7.29
既往あり	21 (0.2)	1,519 (18.0)	5,210 (61.8)	1,459 (17.3)	192 (2.3)	25 (0.3)	6 (0.1)	8,432 (100.0)	1,417	9,849	25.41	6.45
合計	1,822	27,803	106,280	47,611	6,582	817	207	191,122	38,846	229,968	26.73	7.26
不明	7	152	706	435	78	9	6	1,393	859	2,252	28.46	7.66
記載なし	100	2,372	10,403	4,805	619	81	20	18,400	36,393	54,793	27.07	6.96
総計	1,929	30,327	117,389	52,851	7,279	907	233	210,915	76,098	287,013	26.77	7.24

β_2 -MGの除去率と手根管開放術の既往



β_2 -MG除去率 (%) 手根管開放術の既往別 (透析患者全体)

手根管開放術の既往	40未満	40~	45~	50~	55~	60~	65~	70~	75~	80~	合計	記載なし	総計	平均	標準偏差
既往なし	4,497 (8.4)	2,359 (4.4)	3,388 (6.3)	5,159 (9.6)	7,651 (14.2)	9,827 (18.3)	10,059 (18.7)	6,753 (12.5)	2,857 (5.3)	1,275 (2.4)	53,825 (100.0)	166,294	220,119	59.64	13.82
既往あり	101 (3.9)	51 (1.9)	86 (3.3)	161 (6.2)	256 (9.8)	440 (16.8)	574 (21.9)	541 (20.7)	295 (11.3)	111 (4.2)	2,616 (100.0)	7,233	9,849	64.97	11.59
合計	4,598 (8.1)	2,410 (4.3)	3,474 (6.2)	5,320 (9.4)	7,907 (14.0)	10,267 (18.2)	10,633 (18.8)	7,294 (12.9)	3,152 (5.6)	1,386 (2.5)	56,441 (100.0)	173,527	229,968	59.89	13.77
不明	18	14	17	27	33	42	59	44	50	11	315	1,937	2,252	62.95	12.77
記載なし	200	124	227	426	724	1,092	1,129	798	318	173	5,211	49,582	54,793	63.01	11.70
総計	4,816	2,548	3,718	5,773	8,664	11,401	11,821	8,136	3,520	1,570	61,967	225,046	287,013	60.17	13.63

患者調査による集計

解説

透析前 β_2 -MG濃度は手根管開放術既往なし患者で平均 26.8 ± 7.3 mg/L、既往あり患者で 25.4 ± 6.5 mg/Lであったが、透析歴の違いによる残存腎機能の影響が考慮されていないため単純比較はできない。既往なし患者の70.7%、既往あり患者の80.0%が、透析前 β_2 -MG濃度30mg/L未満であった。

β_2 -MGの除去率は、手根管開放術既往なし患者で平均 59.6 ± 13.8 %、既往あり患者で 65.0 ± 11.6 %で、既往ありの患者において β_2 -MG除去率の高い治療が行われていた。