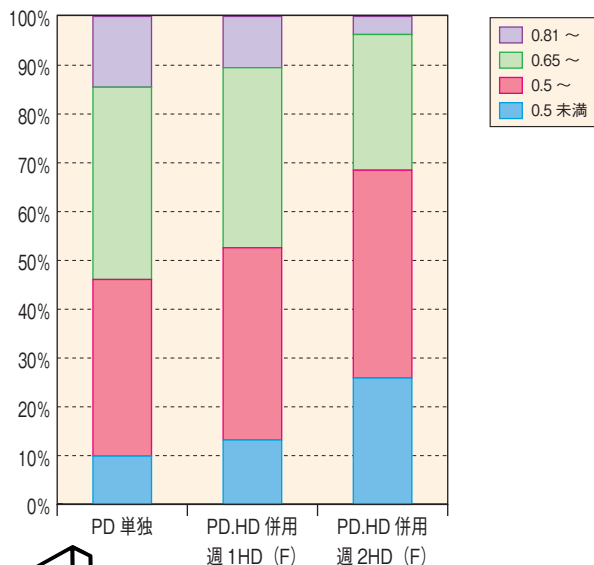


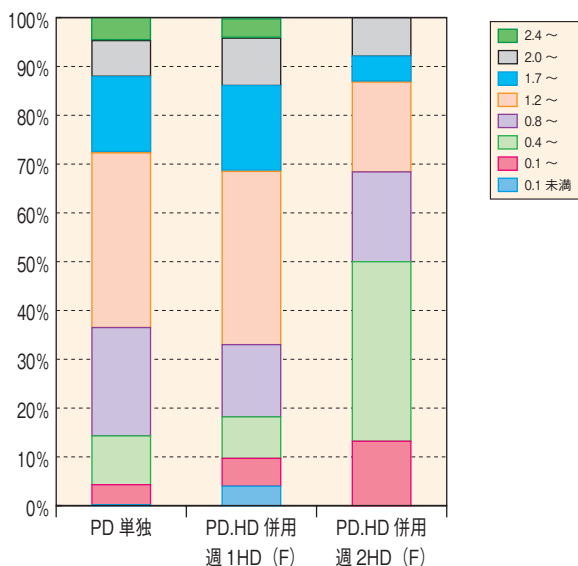
7) 腹膜透析調査

(2) 腹膜透析方法と腹膜平衡試験 (PET) Cr D/P比4時間値 (A)、腹膜Kt/V (B) (図表39)

(A) 腹膜平衡試験 (PET) Cr D/P 比 4 時間値



(B) 腹膜 Kt/V (PD Kt/V)



PET Cr D/P比	PD単独	PD.HD併用 週1HD (F)	PD.HD併用 週2HD (F)	PD.HD併用 週3HD (F)	PD.HD併用 その他	合計
0.5未満 (%)	224 (9.9)	54 (13.2)	14 (25.9)	1 (20.0)	3 (13.0)	296 (10.8)
0.5 ~ (%)	817 (36.2)	161 (39.4)	23 (42.6)	2 (40.0)	7 (30.4)	1,010 (36.8)
0.65 ~ (%)	887 (39.4)	151 (36.9)	15 (27.8)	1 (20.0)	11 (47.8)	1,065 (38.8)
0.81 ~ (%)	326 (14.5)	43 (10.5)	2 (3.7)	1 (20.0)	2 (8.7)	374 (13.6)
合計 (%)	2,254 (100.0)	409 (100.0)	54 (100.0)	5 (100.0)	23 (100.0)	2,745 (100.0)
記載なし	4,650	881	159	45	102	5,837
総計	6,904	1,290	213	50	125	8,582
平均	0.66	0.63	0.59	0.55	0.64	0.65
標準偏差	0.14	0.14	0.13	0.33	0.13	0.14

PDKt/V	PD単独	PD.HD併用 週1HD (F)	PD.HD併用 週2HD (F)	PD.HD併用 週3HD (F)	PD.HD併用 その他	合計
0.1未満 (%)	3 (0.2)	14 (4.0)	0	1 (25.0)	1 (8.3)	19 (0.8)
0.1 ~ (%)	80 (4.1)	20 (5.7)	5 (13.2)	0	0	105 (4.4)
0.4 ~ (%)	196 (10.0)	30 (8.5)	14 (36.8)	0	0	240 (10.1)
0.8 ~ (%)	434 (22.2)	52 (14.8)	7 (18.4)	3 (75.0)	1 (8.3)	497 (21.0)
1.2 ~ (%)	702 (35.8)	125 (35.5)	7 (18.4)	0	6 (50.0)	840 (35.5)
1.7 ~ (%)	308 (15.7)	62 (17.6)	2 (5.3)	0	2 (16.7)	374 (15.8)
2.0 ~ (%)	143 (7.3)	34 (9.7)	3 (7.9)	0	2 (16.7)	182 (7.7)
2.4 ~ (%)	93 (4.7)	15 (4.3)	0	0	0	108 (4.6)
合計 (%)	1,959 (100.0)	352 (100.0)	38 (100.0)	4 (100.0)	12 (100.0)	2,365 (100.0)
記載なし	4,945	938	175	46	113	6,217
総計	6,904	1,290	213	50	125	8,582
平均	1.35	1.34	0.87	0.70	1.46	1.34
標準偏差	0.63	0.71	0.57	0.48	0.55	0.64

患者調査による集計

解説

腹膜平衡試験 (PET) の結果は2,745例から回答があった。全例では0.5未満 (Low) 10.8%、0.5 ~ 0.65 未満 (Low Average) 36.8%、0.65 ~ 0.81未満 (High Average) 38.8%、0.81 ~ 1.0 (High) 13.6%であった。PD単独例ではHigh14.5%、High Average39.4%であった。HD(F)併用例では週1回併用でHigh10.5%、High Average36.9%、週2回併用でHigh3.7%、High Average27.8%と減少する傾向が見られた。

PDKt/Vでは、2,365例の回答があり、全例では0.8未満が15.4%、0.8 ~ 1.2が21.0%、1.2 ~ 1.7が35.5%、1.7 ~ 2.0が15.8%、2.0以上が12.3%であった。PDKt/VのみでJSDT腹膜透析ガイドラインの推奨する1.7以上を満たす症例は28.1%であった。PD単独、週1回のHD(F)併用例では、1.2 ~ 1.7の症例が最も多かった。一方週2回以上の併用例では、PDKt/Vは低く、PD治療日が少ないためと思われる。