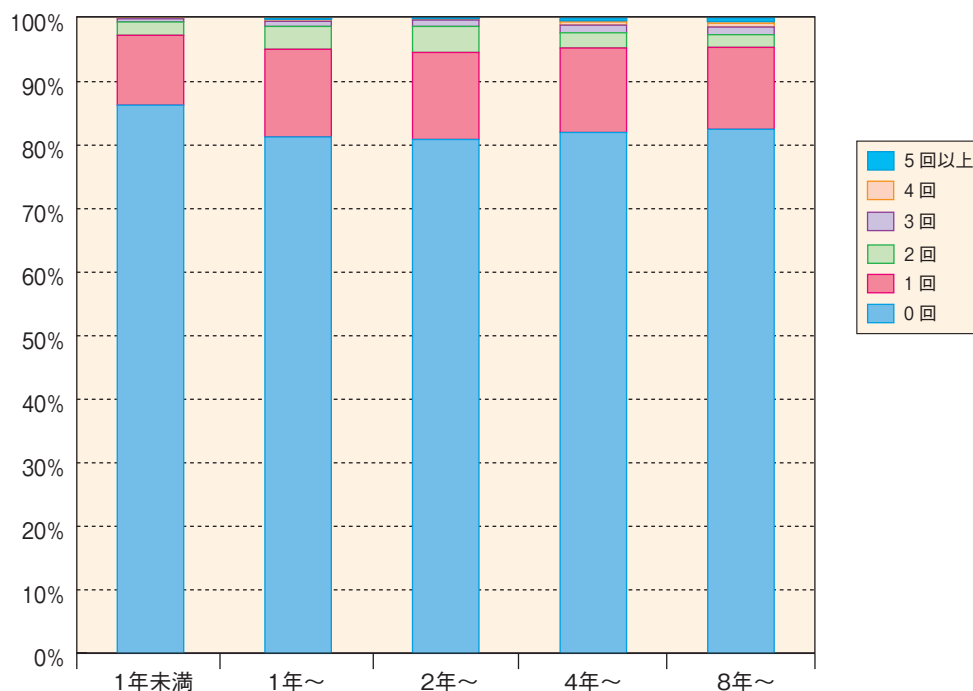


## 7) 腹膜透析調査

### (9) 腹膜透析歴と腹膜炎罹患回数 (図表46)



腹膜炎罹患回数	1年未満	1年～	2年～	4年～	8年～	合計
0回	672	526	800	676	282	2,956
(%)	(86.3)	(81.3)	(80.9)	(82.0)	(82.5)	(82.5)
1回	86	89	135	110	44	464
(%)	(11.0)	(13.8)	(13.7)	(13.3)	(12.9)	(13.0)
2回	16	23	41	20	7	107
(%)	(2.1)	(3.6)	(4.1)	(2.4)	(2.0)	(3.0)
3回	4	5	10	10	4	33
(%)	(0.5)	(0.8)	(1.0)	(1.2)	(1.2)	(0.9)
4回	1	2	2	4	2	11
(%)	(0.1)	(0.3)	(0.2)	(0.5)	(0.6)	(0.3)
5回以上	0	2	1	4	3	10
(%)		(0.3)	(0.1)	(0.5)	(0.9)	(0.3)
合計	779	647	989	824	342	3,581
(%)	(100.0)	(100.0)	(100.0)	(100.0)	(100.0)	(100.0)
記載なし	361	288	440	475	192	1,756
総計	1,140	935	1,429	1,299	534	5,337

患者調査による集計

### 解説

腹膜透析歴（PD歴）に記載のあった5,337例中腹膜炎罹患回数の記載があった2,709例において、PD歴別の腹膜炎罹患回数を比較した。対象患者全体では17.5%が年1回以上腹膜炎に罹患したが、PD歴ごとに大きな差はなかった。