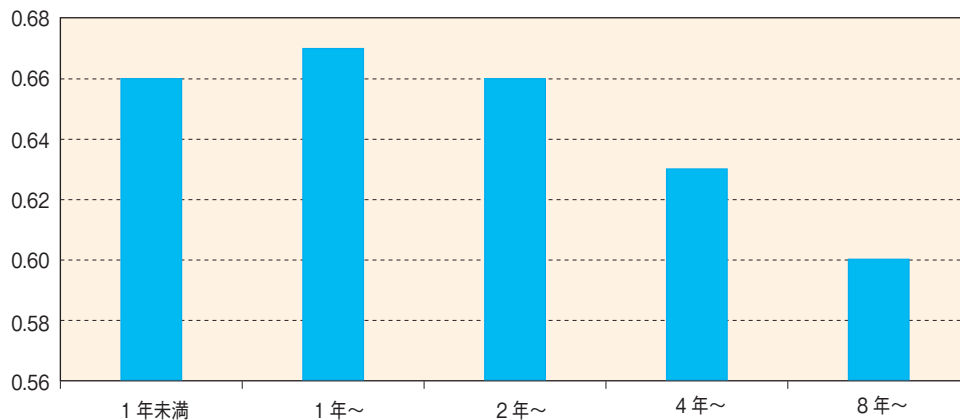


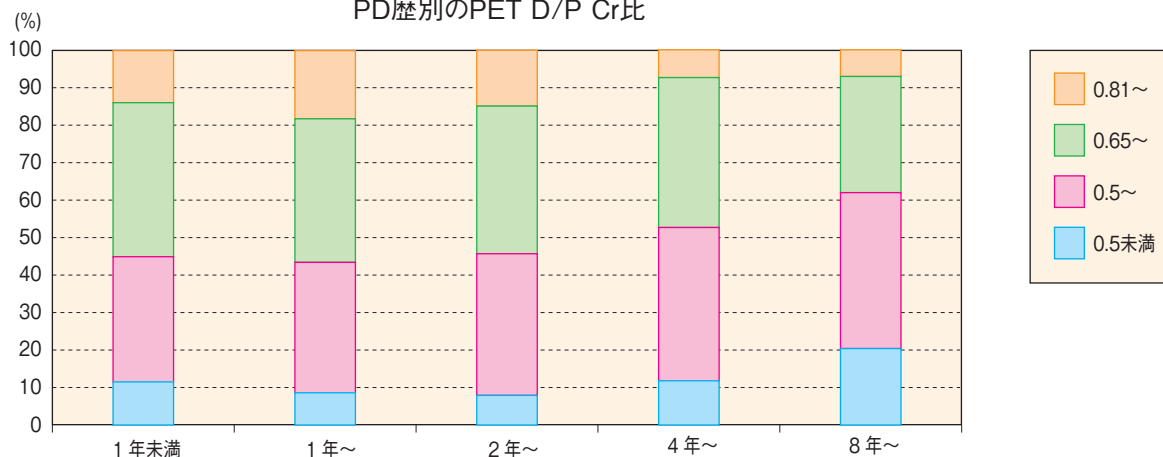
3) 腹膜透析調査

(3) PD歴と腹膜平衡試験 (PET) D/P Cr比 (図表37)

PD歴別のPET D/P Cr比(平均値)



PD歴別のPET D/P Cr比



| PET D/P Cr比 | 1年未満 | 1年~ | 2年~ | 4年~ | 8年~ | 合計 | 記載なし | 総計 | 平均 | 標準偏差 |
|-------------|-------------|-------------|-------------|-------------|-------------|---------------|-------------|---------------|------|------|
| 0.5未満 (%) | 48 (11.5) | 37 (8.6) | 57 (7.9) | 80 (11.8) | 46 (20.4) | 268 (10.9) | 32 (9.9) | 300 (10.7) | 4.00 | 3.64 |
| 0.5~ (%) | 139 (33.4) | 149 (34.8) | 272 (37.8) | 278 (40.9) | 94 (41.6) | 932 (37.7) | 116 (35.8) | 1,048 (37.5) | 3.44 | 3.06 |
| 0.65~ (%) | 171 (41.1) | 164 (38.3) | 283 (39.4) | 272 (40.0) | 70 (31.0) | 960 (38.9) | 135 (41.7) | 1,095 (39.2) | 3.13 | 3.07 |
| 0.81~ (%) | 58 (13.9) | 78 (18.2) | 107 (14.9) | 50 (7.4) | 16 (7.1) | 309 (12.5) | 41 (12.7) | 350 (12.5) | 2.54 | 3.02 |
| 合計 (%) | 416 (100.0) | 428 (100.0) | 719 (100.0) | 680 (100.0) | 226 (100.0) | 2,469 (100.0) | 324 (100.0) | 2,793 (100.0) | 3.27 | 3.15 |
| 記載なし | 718 | 479 | 742 | 676 | 308 | 2,923 | 2,844 | 5,767 | 3.12 | 3.47 |
| 総計 | 1,134 | 907 | 1,461 | 1,356 | 534 | 5,392 | 3,168 | 8,560 | 3.19 | 3.33 |
| 平均 | 0.66 | 0.67 | 0.66 | 0.63 | 0.60 | 0.65 | 0.66 | 0.65 | | |
| 標準偏差 | 0.14 | 0.14 | 0.13 | 0.12 | 0.13 | 0.13 | 0.14 | 0.13 | | |

患者調査による集計

解説

腹膜機能の指標として腹膜平衡試験 (PET) D/P Cr 比の調査では2,793人の回答が得られた。PD歴とPET D/P Cr比の両方を記載している患者は2,469人であり、PD患者のPET D/P Cr比平均値は0.65、PD歴1~2年未満でもっとも高値であり、PD歴が長い群で低値をとった。各群の平均値の差に表れているように、PETのHighカテゴリ (0.81~) の比率は1~2年目でもっとも多く18.2%である一方、Lowカテゴリ (0.5未満) は8年以上もっとも多く20.4%であった。