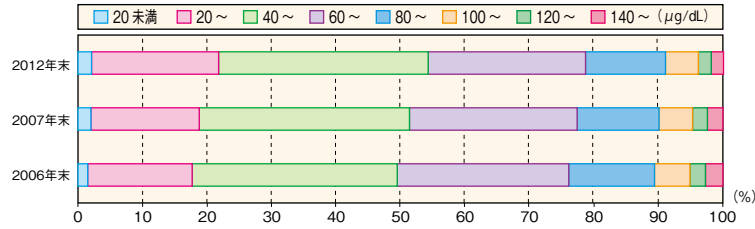


## 5) 腎性貧血

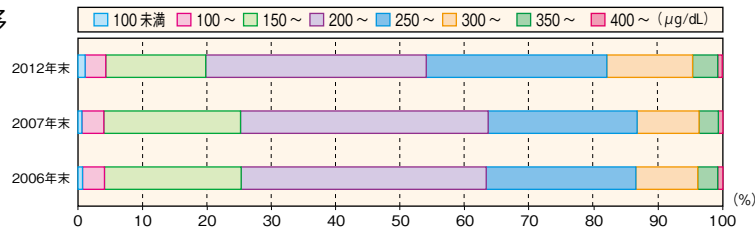
### (6) 鉄代謝の推移 (図表50)

#### 血清鉄の推移



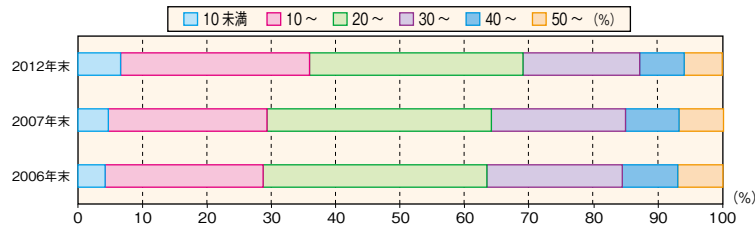
血清鉄濃度 (μg/dL)	20未満	20～	40～	60～	80～	100～	120～	140～	合計	記載なし	総計	平均	標準偏差
2012年患者数 (%)	4,490 (2.1)	42,749 (19.7)	70,639 (32.5)	53,016 (24.4)	26,886 (12.4)	11,053 (5.1)	4,340 (2.0)	4,205 (1.9)	217,378 (100.0)	83,338	300,716	61.73	30.19
2007年患者数 (%)	3,929 (2.0)	33,753 (16.8)	65,383 (32.6)	52,133 (26.0)	25,488 (12.7)	10,382 (5.2)	4,642 (2.3)	4,801 (2.4)	200,511 (100.0)	54,751	255,262	63.42	29.54
2006年患者数 (%)	2,960 (1.5)	31,390 (16.2)	61,474 (31.8)	51,455 (26.6)	25,748 (13.3)	10,694 (5.5)	4,624 (2.4)	4,968 (2.7)	193,313 (100.0)	56,644	249,957	64.65	30.28

#### 総鉄結合能の推移



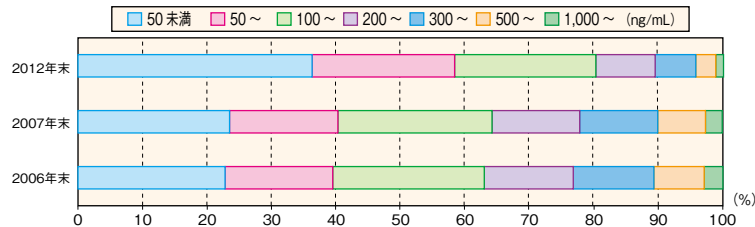
総鉄結合能 (μg/dL)	100未満	100～	150～	200～	250～	300～	350～	400～	合計	記載なし	総計	平均	標準偏差
2012年患者数 (%)	2,058 (1.1)	5,812 (3.2)	28,575 (15.5)	62,960 (34.2)	51,389 (28.0)	24,501 (13.3)	7,249 (3.9)	1,297 (0.7)	183,841 (100.0)	116,875	300,716	246.53	64.39
2007年患者数 (%)	952 (0.6)	5,272 (3.4)	32,849 (21.2)	59,428 (38.4)	35,744 (23.1)	14,818 (9.6)	4,581 (3.0)	1,138 (0.7)	154,782 (100.0)	109,574	264,356	236.85	60.73
2006年患者数 (%)	1,078 (0.7)	4,845 (3.4)	29,889 (21.2)	53,715 (38.0)	32,750 (23.2)	13,513 (9.6)	4,352 (3.1)	1,140 (0.8)	141,282 (100.0)	108,675	249,957	236.96	60.73

#### トランスフェリン飽和度の推移



トランスフェリン飽和度 (%)	10未満	10～	20～	30～	40～	50～	60～	合計	記載なし	総計	平均	標準偏差
2012年患者数 (%)	12,103 (6.6)	53,780 (29.3)	60,730 (33.1)	33,203 (18.1)	12,698 (6.9)	4,667 (2.5)	6,228 (3.4)	183,409 (100.0)	117,307	300,716	27.84	29.85
2007年患者数 (%)	7,230 (4.7)	37,735 (24.6)	53,534 (34.8)	31,890 (20.8)	12,718 (8.3)	5,000 (3.3)	5,566 (3.6)	153,673 (100.0)	110,683	264,356	28.09	14.42
2006年患者数 (%)	5,958 (4.2)	34,372 (24.5)	48,686 (34.7)	29,555 (21.0)	12,047 (8.6)	9,832 (7.0)		140,450 (100.0)	109,507	249,957	28.39	14.60

#### 血清フェリチン濃度の推移



血清フェリチン濃度 (ng/mL)	25未満	25～	50～	100～	150～	200～	300～	500～	1,000～	合計	記載なし	総計	平均	標準偏差
2012年患者数 (%)	39,727 (18.4)	38,720 (17.9)	47,736 (22.1)	29,038 (13.4)	18,360 (8.5)	19,821 (9.2)	13,627 (6.3)	6,725 (3.1)	2,545 (1.2)	216,299 (100.0)	84,417	300,716	144.31	261.20
2007年患者数 (%)	23,838 (11.9)	23,379 (11.6)	33,853 (16.8)	27,552 (13.7)	20,556 (10.2)	27,401 (13.6)	24,365 (12.1)	14,927 (7.4)	5,254 (2.6)	201,125 (100.0)	63,231	264,356	227.54	349.56
2006年患者数 (%)	42,319 (22.8)	31,108 (16.7)	43,623 (23.5)	25,592 (13.8)	23,145 (12.5)	14,565 (7.8)	5,439 (2.9)			185,791 (100.0)	64,166	249,957	239.59	383.29

#### 解説

2006年、2007年、2012年の年末データを用いて、血清鉄濃度、総鉄結合能、トランスフェリン飽和度、血清フェリチン濃度の推移を示す。トランスフェリン飽和度は2012年末には20%未満が増え、血清フェリチン濃度は徐々に低下をみて、200ng/mL未満が約80%となった。

集計対象：透析患者全体