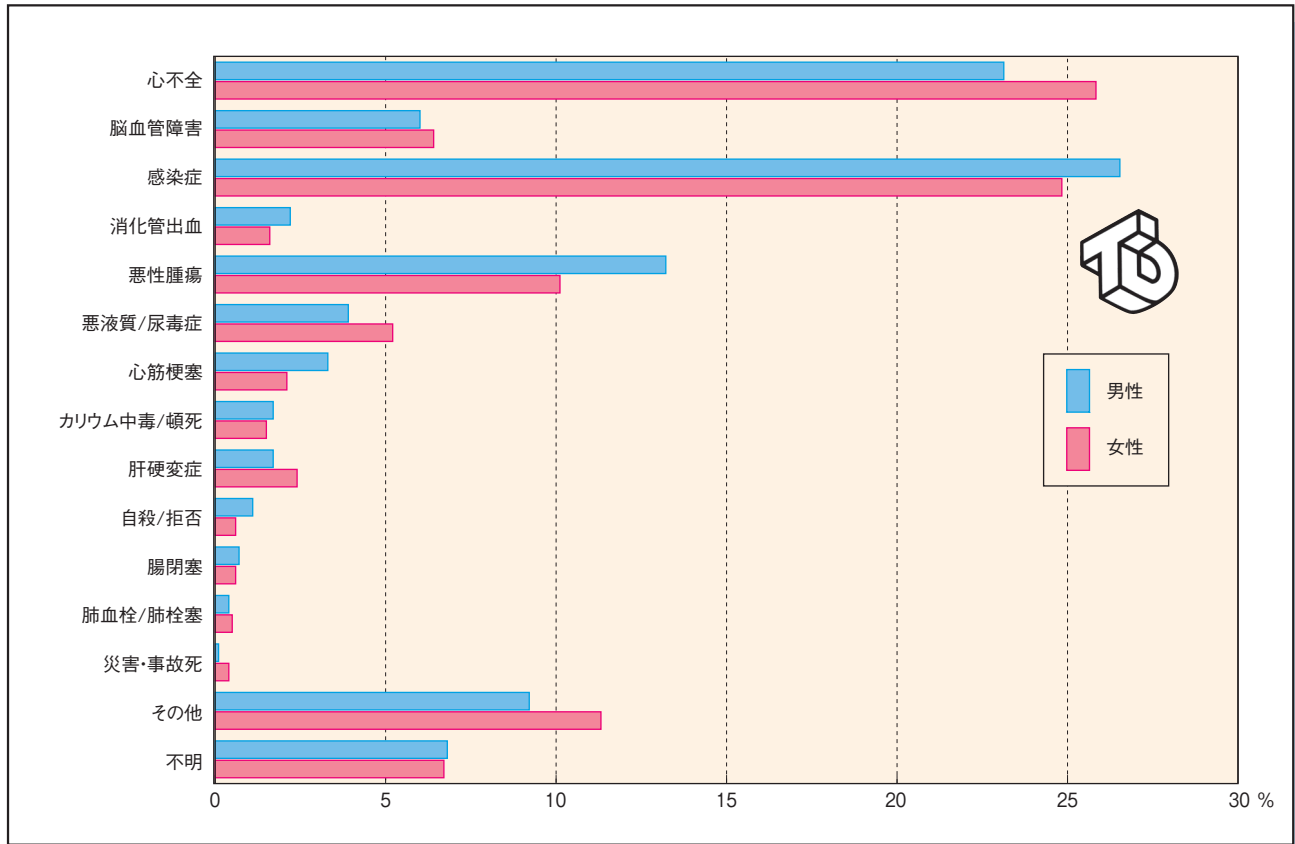


## 5) 死亡原因

(1) 導入患者の死亡原因分類 (図表21)



| 死因            | 男性         | 女性         | 合計         | 記載なし | 総計         | 死因          | 男性            | 女性          | 合計            | 記載なし | 総計            |
|---------------|------------|------------|------------|------|------------|-------------|---------------|-------------|---------------|------|---------------|
| 心不全 (%)       | 345 (23.1) | 207 (25.8) | 552 (24.0) | 0    | 552 (24.0) | 自殺/拒否 (%)   | 16 (1.1)      | 5 (0.6)     | 21 (0.9)      | 0    | 21 (0.9)      |
| 脳血管障害 (%)     | 93 (6.0)   | 51 (6.4)   | 144 (6.3)  | 0    | 144 (6.3)  | 腸閉塞 (%)     | 10 (0.7)      | 5 (0.6)     | 15 (0.7)      | 0    | 15 (0.7)      |
| 感染症 (%)       | 396 (26.5) | 199 (24.8) | 595 (25.9) | 0    | 595 (25.9) | 肺血栓/肺栓塞 (%) | 6 (0.4)       | 4 (0.5)     | 10 (0.4)      | 0    | 10 (0.4)      |
| 消化管出血 (%)     | 33 (2.2)   | 13 (1.6)   | 46 (2.0)   | 0    | 46 (2.0)   | 災害・事故死 (%)  | 2 (0.1)       | 3 (0.4)     | 5 (0.2)       | 0    | 5 (0.2)       |
| 悪性腫瘍 (%)      | 198 (13.2) | 81 (10.1)  | 279 (12.1) | 0    | 279 (12.1) | その他 (%)     | 138 (9.2)     | 91 (11.3)   | 229 (10.0)    | 0    | 229 (10.0)    |
| 悪液質/尿毒症 (%)   | 58 (3.9)   | 42 (5.2)   | 100 (4.3)  | 0    | 100 (4.3)  | 不明 (%)      | 101 (6.8)     | 54 (6.7)    | 155 (6.7)     | 0    | 155 (6.7)     |
| 心筋梗塞 (%)      | 50 (3.3)   | 17 (2.1)   | 67 (2.9)   | 0    | 67 (2.9)   | 合計 (%)      | 1,496 (100.0) | 803 (100.0) | 2,299 (100.0) | 0    | 2,299 (100.0) |
| カリウム中毒/頓死 (%) | 25 (1.7)   | 12 (1.5)   | 37 (1.6)   | 0    | 37 (1.6)   | 記載なし        | 5             | 5           | 10            | 0    | 10            |
| 肝硬変症 (%)      | 25 (1.7)   | 19 (2.4)   | 44 (1.9)   | 0    | 44 (1.9)   | 総計          | 1,501         | 808         | 2,309         | 0    | 2,309         |

患者調査による集計

数値下のかっこ内は列方向の合計に対する%です。

### 解説

2013年新規導入患者の2013年末までの死亡原因を男女別に分類した図表である。男性では、感染症(26.5%)、心不全(23.1%)、悪性腫瘍(13.2%)、脳血管障害(6.0%)の順で多く、女性では心不全(25.8%)、感染症(24.8%)、悪性腫瘍(10.1%)、脳血管障害(6.4%)の順で多かった。男性の順序は2012年と同様であったが、感染症、心不全がそれぞれ0.8ポイント、0.4ポイント減少した一方、悪性腫瘍は1.2ポイント、脳血管障害は0.9ポイント増加した。女性の順序は2010年から心不全が第一位であるが、女性の心不全の割合は、2013年には2012年に比較して3.7ポイントと大きく減少した。全体では感染症が25.9%で第1位の死因であった(2012年と比べて0.2ポイントの増加)、第2位は心不全の24.0%で、2012年と比較して1.5ポイント減少した。第3位は悪性腫瘍の12.1%で1.5ポイント増加した。