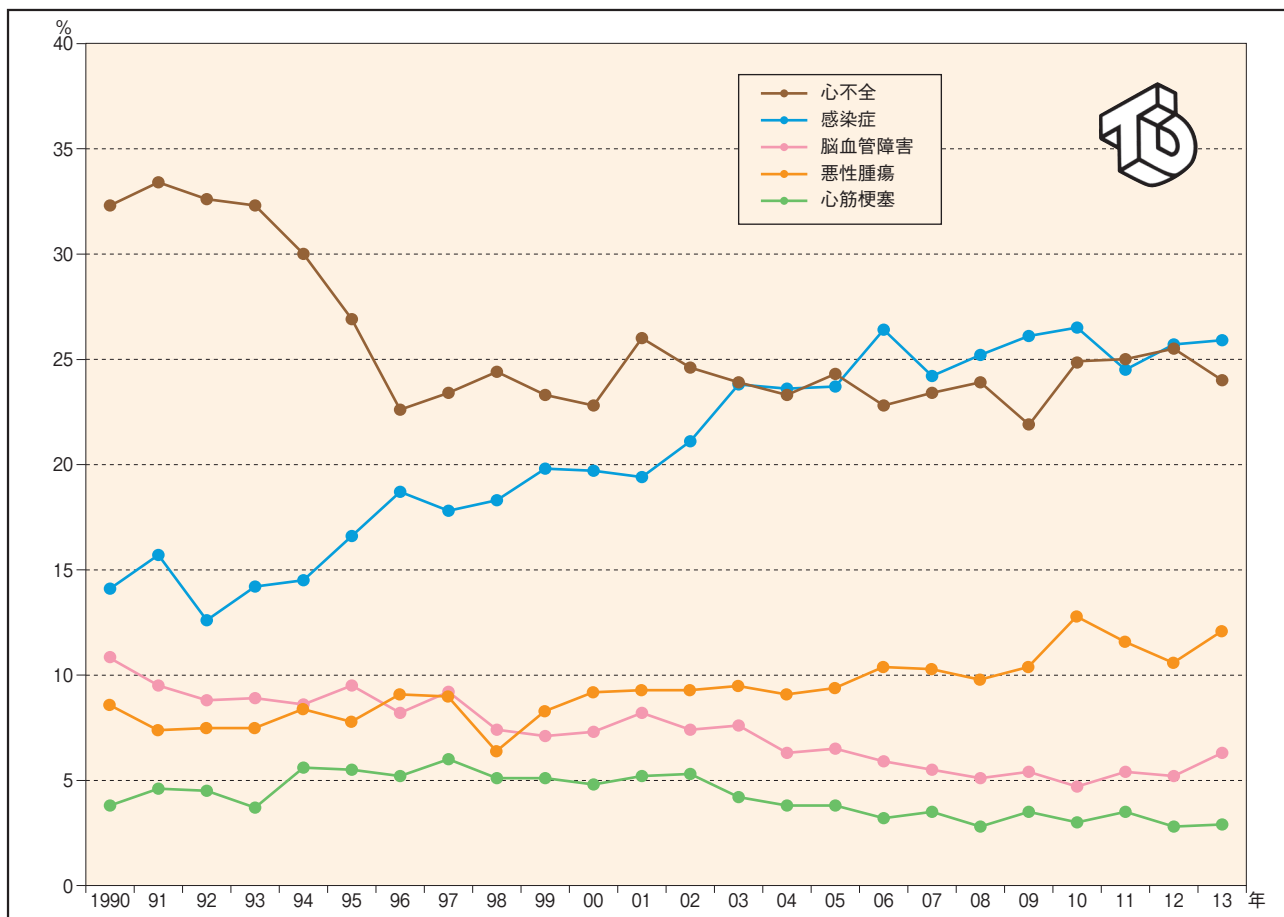


5) 死亡原因

(3) 導入年死亡患者死亡原因の推移 (図表23)



年	1990	1991	1992	1993	1994	1995	1996	1997	1998	1999	2000	2001
心不全	32.3	33.4	32.6	32.3	30.0	26.9	22.6	23.4	24.4	23.3	22.8	26.0
感染症	14.1	15.7	12.6	14.2	14.5	16.6	18.7	17.8	18.3	19.8	19.7	19.4
脳血管障害	10.8	9.5	8.8	8.9	8.6	9.5	8.2	9.2	7.4	7.1	7.3	8.2
悪性腫瘍	8.6	7.4	7.5	7.5	8.4	7.8	9.1	9.0	6.4	8.3	9.2	9.3
心筋梗塞	3.8	4.6	4.5	3.7	5.6	5.5	5.2	6.0	5.1	5.1	4.8	5.2

年	2002	2003	2004	2005	2006	2007	2008	2009	2010	2011	2012	2013
心不全	24.6	23.9	23.3	24.3	22.8	23.2	24.1	21.8	24.9	25.0	25.5	24.0
感染症	21.1	23.8	23.6	23.7	26.4	24.2	25.2	26.1	26.5	24.5	25.7	25.9
脳血管障害	7.4	7.6	6.3	6.5	5.9	5.5	5.1	5.4	4.8	5.4	5.2	6.3
悪性腫瘍	9.3	9.5	9.1	9.4	10.4	10.3	9.8	10.4	12.5	11.6	10.6	12.1
心筋梗塞	5.3	4.2	3.8	3.8	3.2	3.5	2.8	3.5	3.0	3.5	2.8	2.9

患者調査による集計

解説

透析に新規導入された年に死亡した患者の死亡原因の推移を図表に示す。2011年には、心不全が第1位の死因であったが、2012年と同様に、感染症が第1位（25.9%）、心不全が第2位（24.0%）であった。第3位以降の順番は変わらず、悪性腫瘍（12.1%）、脳血管障害（6.3%）、心筋梗塞（2.9%）の順であった。長期的には脳血管障害、心筋梗塞などの心血管疾患による死亡は減少傾向にあり、感染症、悪性腫瘍が増加傾向にある。