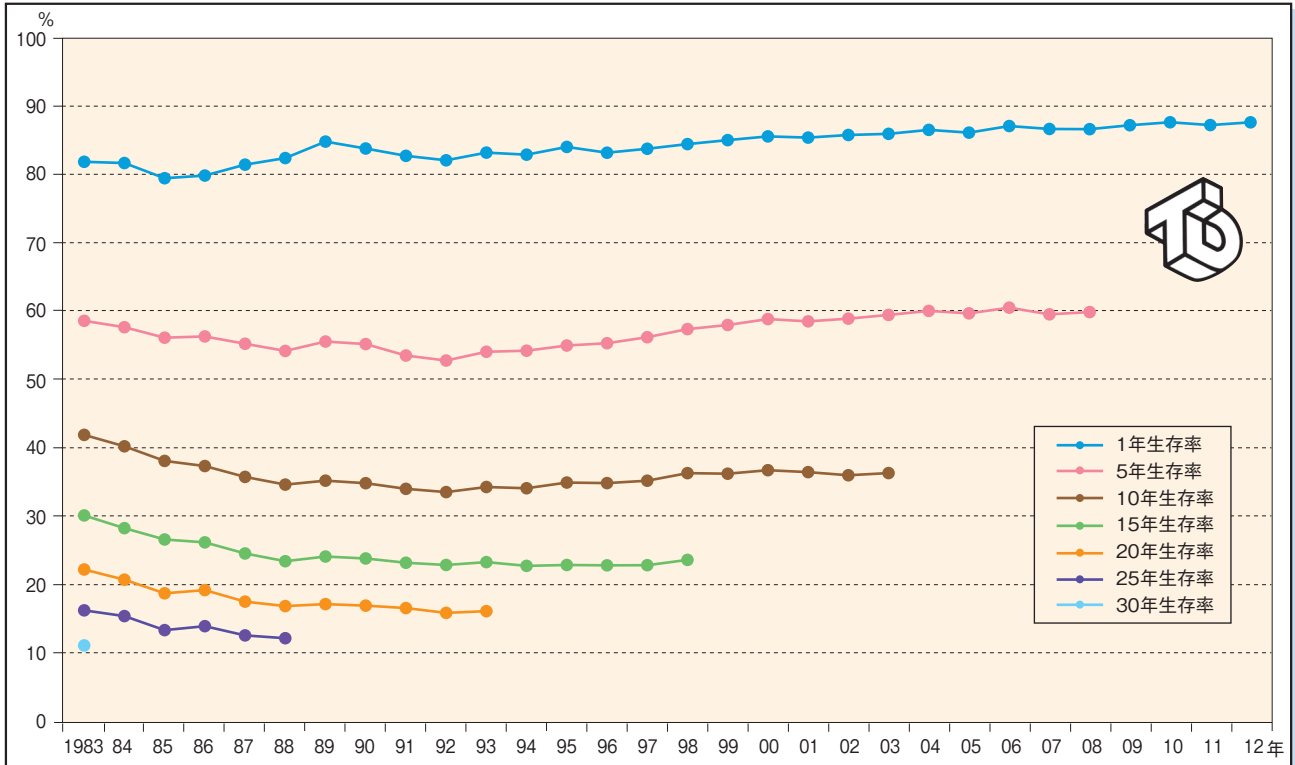


6) 年間粗死亡率と生存率

(2) 導入後1年・5年・10年・15年・20年・25年・30年生存率の推移 (図表28)



導入年	人数	1年生存率	2年生存率	3年生存率	4年生存率	5年生存率	6年生存率	7年生存率	8年生存率	9年生存率	10年生存率	11年生存率	12年生存率	13年生存率	14年生存率	15年生存率	16年生存率	17年生存率	18年生存率	19年生存率	20年生存率	21年生存率	22年生存率	23年生存率	24年生存率	25年生存率	26年生存率	27年生存率	28年生存率	28年生存率	30年生存率		
1983	9,856	0.818	0.747	0.680	0.630	0.585	0.552	0.519	0.480	0.450	0.419	0.389	0.365	0.342	0.322	0.301	0.282	0.265	0.249	0.235	0.222	0.207	0.193	0.182	0.173	0.162	0.151	0.142	0.131	0.121	0.111		
1984	10,687	0.816	0.735	0.670	0.619	0.576	0.536	0.495	0.461	0.430	0.402	0.373	0.348	0.323	0.302	0.282	0.264	0.247	0.233	0.221	0.207	0.194	0.183	0.174	0.162	0.153	0.144	0.135	0.125	0.117			
1985	11,582	0.794	0.720	0.659	0.607	0.561	0.517	0.481	0.440	0.409	0.380	0.355	0.330	0.307	0.284	0.266	0.248	0.231	0.216	0.202	0.187	0.174	0.163	0.151	0.142	0.133	0.124	0.116	0.107				
1986	12,585	0.798	0.724	0.665	0.616	0.563	0.516	0.474	0.439	0.402	0.373	0.345	0.321	0.299	0.278	0.261	0.244	0.228	0.215	0.203	0.191	0.178	0.168	0.157	0.148	0.139	0.130	0.120					
1987	13,510	0.814	0.737	0.669	0.605	0.552	0.502	0.457	0.418	0.385	0.357	0.331	0.306	0.286	0.264	0.245	0.230	0.213	0.197	0.184	0.175	0.164	0.154	0.143	0.134	0.125	0.117						
1988	14,719	0.824	0.739	0.664	0.599	0.541	0.493	0.450	0.412	0.377	0.346	0.319	0.296	0.274	0.252	0.234	0.218	0.203	0.190	0.180	0.168	0.157	0.147	0.138	0.129	0.121							
1989	14,505	0.848	0.760	0.684	0.613	0.555	0.506	0.460	0.421	0.384	0.352	0.326	0.300	0.279	0.258	0.241	0.225	0.210	0.195	0.184	0.171	0.159	0.149	0.140	0.131								
1990	16,495	0.838	0.748	0.672	0.606	0.551	0.497	0.454	0.413	0.379	0.348	0.320	0.295	0.274	0.255	0.238	0.222	0.207	0.193	0.181	0.169	0.157	0.145	0.136									
1991	18,151	0.827	0.734	0.660	0.595	0.535	0.484	0.440	0.402	0.370	0.340	0.313	0.289	0.268	0.249	0.231	0.217	0.202	0.189	0.177	0.165	0.154	0.144										
1992	19,837	0.820	0.727	0.650	0.585	0.527	0.479	0.434	0.396	0.363	0.335	0.309	0.285	0.265	0.245	0.228	0.212	0.198	0.184	0.171	0.158	0.147											
1993	20,814	0.832	0.742	0.666	0.596	0.540	0.489	0.444	0.406	0.373	0.342	0.316	0.291	0.268	0.249	0.232	0.215	0.199	0.185	0.172	0.161												
1994	21,307	0.829	0.742	0.668	0.602	0.542	0.488	0.445	0.407	0.372	0.340	0.311	0.288	0.267	0.246	0.227	0.211	0.197	0.184	0.171													
1995	22,796	0.840	0.753	0.678	0.608	0.549	0.500	0.456	0.416	0.381	0.349	0.319	0.295	0.272	0.249	0.228	0.210	0.194	0.180														
1996	24,830	0.831	0.749	0.672	0.607	0.553	0.505	0.454	0.416	0.380	0.348	0.319	0.292	0.267	0.247	0.228	0.209	0.193															
1997	25,391	0.837	0.751	0.680	0.619	0.562	0.511	0.465	0.422	0.385	0.352	0.323	0.294	0.271	0.249	0.228	0.210																
1998	26,697	0.844	0.765	0.697	0.634	0.573	0.522	0.473	0.431	0.395	0.363	0.332	0.304	0.278	0.256	0.236																	
1999	27,631	0.850	0.773	0.705	0.639	0.579	0.527	0.480	0.439	0.399	0.362	0.330	0.300	0.272	0.250																		
2000	29,125	0.855	0.777	0.711	0.647	0.588	0.533	0.487	0.443	0.404	0.367	0.333	0.305	0.280																			
2001	30,660	0.854	0.777	0.707	0.641	0.585	0.532	0.484	0.441	0.401	0.364	0.331	0.300																				
2002	31,333	0.857	0.780	0.712	0.649	0.589	0.533	0.484	0.439	0.397	0.360	0.328																					
2003	32,358	0.859	0.785	0.716	0.653	0.594	0.538	0.490	0.441	0.399	0.363																						
2004	33,458	0.865	0.790	0.723	0.660	0.600	0.544	0.492	0.445	0.402																							
2005	34,534	0.861	0.789	0.721	0.656	0.596	0.538	0.484	0.438																								
2006	35,960	0.870	0.798	0.729	0.666	0.605	0.546	0.494																									
2007	36,711	0.866	0.795	0.726	0.658	0.595	0.538																										
2008	37,787	0.866	0.796	0.727	0.660	0.598																											
2009	38,313	0.872	0.797	0.727	0.663																												
2010	38,213	0.876	0.803	0.732																													
2011	37,946	0.872	0.798																														
2012	36,590	0.876																															

患者調査による集計

解説

経年的な導入患者の生存率を図表に示す。1年生存率は2012年に導入した36,590人で検討して87.6%であった。2008年導入患者の5年生存率は59.8%、2003年導入患者の10年生存率は36.3%、1998年導入患者の15年生存率は23.6%、1993年導入患者の20年生存率は16.1%、1988年導入患者の25年生存率は12.1%であった。20年、25年生存率は漸減傾向にあるが、1年生存率は一貫して改善傾向にある。一方、5年、10年生存率は1992年以降に導入した患者では生存率が改善傾向にある。