

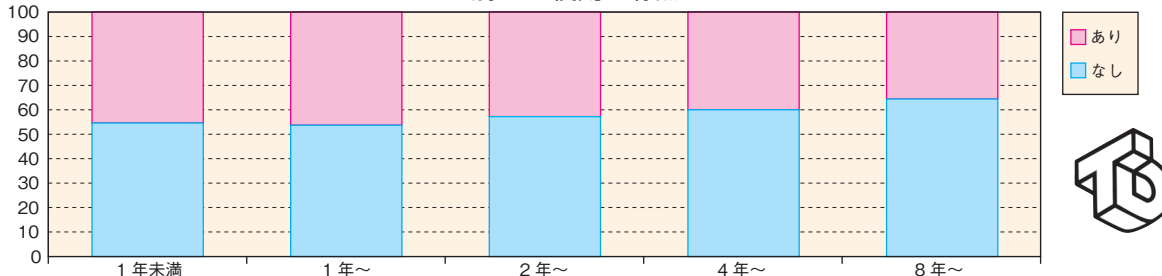
3) 腹膜透析調査

(2) 透析液交換方法とPD歴別APD使用状況、1日のPD実施時間 (図表38)

PD透析液の交換方法

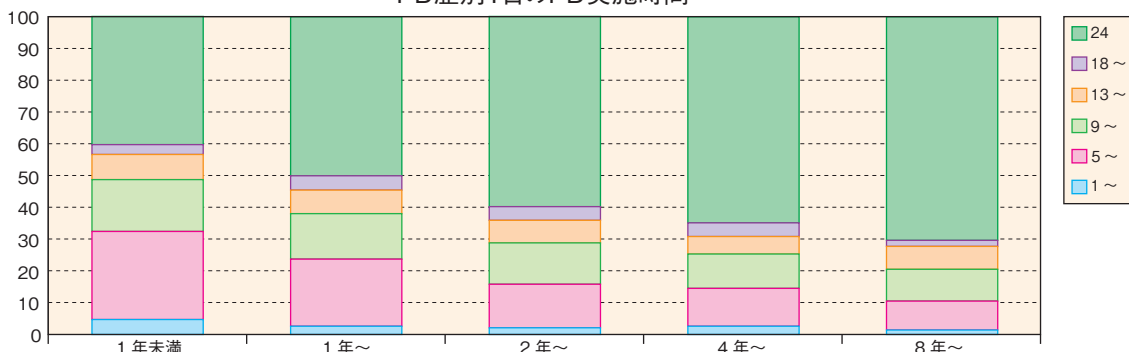
透析液交換方法	完全手動式	バッグ交換デバイス(紫外線)	バッグ交換デバイス(熱式無菌接合装置)	バッグ交換デバイス(左記以外、半手動も含む)	合計	不明	記載なし	総計
人数	1,401	2,270	643	61	4,375	83	2,771	7,229
(%)	(32.0)	(51.9)	(14.7)	(1.4)	(100.0)			

PD歴別APD使用の有無



APD使用の有無	1年未満	1年~	2年~	4年~	8年~	合計	記載なし	総計	平均	標準偏差
なし (%)	608 (54.6)	547 (53.7)	651 (57.2)	502 (60.0)	143 (64.4)	2,451 (56.6)	115 (68.0)	2,566 (57.1)	2.98	2.93
あり (%)	505 (45.4)	472 (46.3)	487 (42.8)	334 (40.0)	79 (35.6)	1,877 (43.4)	54 (32.0)	1,931 (42.9)	2.62	2.62
合計 (%)	1,113 (100.0)	1,019 (100.0)	1,138 (100.0)	836 (100.0)	222 (100.0)	4,328 (100.0)	169 (100.0)	4,497 (100.0)	2.82	2.80
不明	1	2	3	5	0	11	0	11	3.63	2.08
記載なし	63	40	31	45	5	184	2,537	2,721	2.54	2.44
総計	1,177	1,061	1,172	886	227	4,523	2,706	7,229	2.81	2.79

PD歴別1日のPD実施時間



1日のPD実施時間	1年未満	1年~	2年~	4年~	8年~	合計	記載なし	総計	平均	標準偏差
1~ (%)	49 (4.7)	25 (2.6)	22 (2.1)	21 (2.6)	3 (1.4)	120 (3.0)	1 (0.7)	121 (2.9)	2.25	2.27
5~ (%)	288 (27.7)	200 (21.1)	147 (13.7)	95 (11.9)	19 (9.1)	749 (18.4)	7 (4.8)	756 (18.0)	2.01	2.17
9~ (%)	170 (16.3)	136 (14.3)	139 (13.0)	86 (10.8)	21 (10.0)	552 (13.6)	19 (13.1)	571 (13.6)	2.41	2.42
13~ (%)	82 (7.9)	70 (7.4)	76 (7.1)	44 (5.5)	15 (7.2)	287 (7.1)	9 (6.2)	296 (7.0)	2.61	2.76
18~ (%)	32 (3.1)	43 (4.5)	46 (4.3)	34 (4.3)	4 (1.9)	159 (3.9)	7 (4.8)	166 (3.9)	2.64	2.11
24 (%)	420 (40.3)	474 (50.0)	640 (59.8)	515 (64.8)	147 (70.3)	2,196 (54.0)	102 (70.3)	2,298 (54.6)	3.31	3.08
合計 (%)	1,041 (100.0)	948 (100.0)	1,070 (100.0)	795 (100.0)	209 (100.0)	4,063 (100.0)	145 (100.0)	4,208 (100.0)	2.84	2.82
記載なし	136	113	102	91	18	460	2,561	3,021	2.59	2.50
総計	1,177	1,061	1,172	886	227	4,523	2,706	7,229	2.81	2.79
平均	15.40	17.16	18.71	19.33	20.13	17.70	20.62	17.80	-	-
標準偏差	7.67	7.48	7.02	6.92	6.39	7.42	5.68	7.39	-	-

解説

集計対象：腹膜透析単独患者

透析液交換方法に関する調査では4,375名の回答が得られた。完全手動交換のみを行うPD単独患者は1,401名(32.0%)、紫外線、熱式無菌接合装置によるバッグ交換デバイスを用いているPD患者はそれぞれ2,270名(51.9%)、643名(14.7%)であった。

PD歴とAPD使用の有無について回答があった4,328名では、APDの使用割合は43.4%であった。PD歴1年未満で45.4%、1～2年未満で46.3%であったのに対し、2年以上ではPD歴が長くなるほどAPD使用割合は減少していた(PD歴8年以上 35.6%)。

PD歴とPD実施時間について回答があった4,063名においては、一日中(24時間)PDを実施している割合は54.0%で、PD歴が長くなるにつれて増加していた(PD歴1年未満40.3%～PD歴8年以上70.3%)。