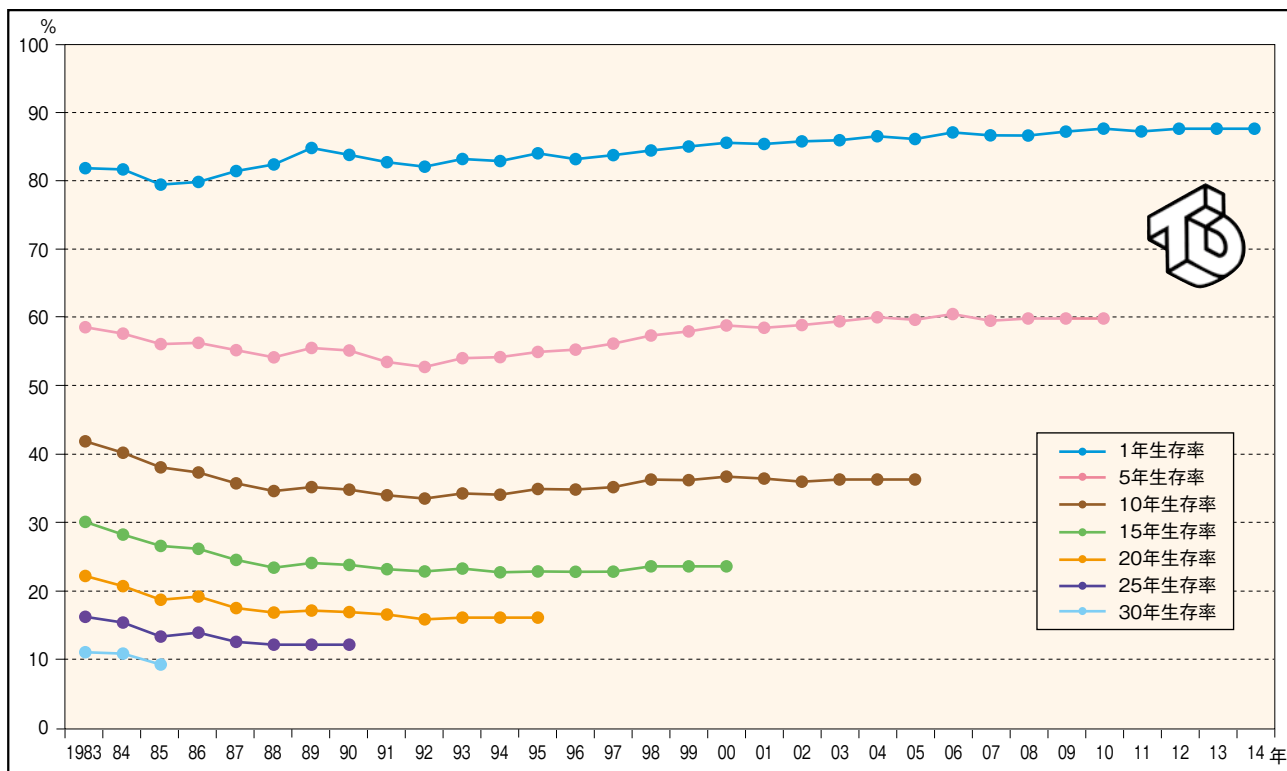


6) 年間粗死亡率と生存率

(2) 導入後1年・5年・10年・15年・20年・25年・30年生存率の推移 (図表26)



導入年	人数	1年生存率	2年生存率	3年生存率	4年生存率	5年生存率	6年生存率	7年生存率	8年生存率	9年生存率	10年生存率	11年生存率	12年生存率	13年生存率	14年生存率	15年生存率	16年生存率	17年生存率	18年生存率	19年生存率	20年生存率	21年生存率	22年生存率	23年生存率	24年生存率	25年生存率	26年生存率	27年生存率	28年生存率	29年生存率	30年生存率	31年生存率	32年生存率	
1983	9,856	0.818	0.747	0.680	0.630	0.585	0.552	0.519	0.480	0.450	0.419	0.389	0.365	0.342	0.322	0.301	0.282	0.265	0.249	0.235	0.222	0.207	0.193	0.182	0.173	0.162	0.151	0.142	0.131	0.120	0.110	0.103	0.095	
1984	10,687	0.816	0.735	0.670	0.619	0.576	0.536	0.495	0.461	0.430	0.402	0.373	0.348	0.323	0.302	0.282	0.264	0.247	0.233	0.221	0.207	0.194	0.183	0.174	0.162	0.153	0.144	0.135	0.125	0.117	0.108	0.100		
1985	11,582	0.794	0.720	0.659	0.607	0.561	0.517	0.481	0.440	0.409	0.380	0.355	0.330	0.307	0.284	0.266	0.248	0.231	0.216	0.202	0.187	0.174	0.163	0.151	0.142	0.133	0.124	0.116	0.106	0.099	0.092			
1986	12,585	0.798	0.724	0.665	0.616	0.563	0.516	0.474	0.439	0.402	0.373	0.345	0.321	0.299	0.278	0.261	0.244	0.228	0.215	0.203	0.191	0.178	0.168	0.157	0.148	0.139	0.130	0.120	0.110	0.102				
1987	13,510	0.814	0.737	0.669	0.605	0.552	0.502	0.457	0.418	0.385	0.357	0.331	0.306	0.286	0.264	0.245	0.230	0.213	0.197	0.184	0.175	0.164	0.154	0.143	0.134	0.125	0.117	0.109	0.101					
1988	14,719	0.824	0.739	0.664	0.599	0.541	0.493	0.450	0.412	0.377	0.346	0.319	0.296	0.274	0.252	0.234	0.218	0.203	0.190	0.180	0.168	0.157	0.147	0.138	0.129	0.121	0.111	0.104						
1989	14,505	0.848	0.760	0.684	0.613	0.555	0.506	0.460	0.421	0.384	0.352	0.326	0.300	0.279	0.258	0.241	0.225	0.210	0.195	0.184	0.171	0.159	0.149	0.140	0.130	0.121	0.113							
1990	16,495	0.838	0.748	0.672	0.606	0.551	0.497	0.454	0.413	0.379	0.348	0.320	0.295	0.274	0.255	0.238	0.222	0.207	0.193	0.181	0.169	0.157	0.145	0.136	0.127	0.118								
1991	18,151	0.827	0.734	0.660	0.595	0.535	0.484	0.440	0.402	0.370	0.340	0.313	0.289	0.268	0.249	0.231	0.217	0.202	0.189	0.177	0.165	0.154	0.144	0.134	0.125									
1992	19,837	0.820	0.727	0.650	0.585	0.527	0.479	0.434	0.396	0.363	0.335	0.309	0.285	0.265	0.245	0.228	0.212	0.198	0.184	0.171	0.158	0.146	0.136	0.128										
1993	20,814	0.832	0.742	0.666	0.596	0.540	0.489	0.444	0.406	0.373	0.342	0.316	0.291	0.267	0.249	0.232	0.215	0.199	0.185	0.172	0.160	0.150	0.141											
1994	21,307	0.829	0.742	0.668	0.602	0.542	0.488	0.445	0.407	0.372	0.340	0.311	0.288	0.267	0.246	0.227	0.211	0.197	0.184	0.171	0.159	0.149												
1995	22,796	0.840	0.753	0.678	0.608	0.549	0.500	0.456	0.416	0.381	0.349	0.319	0.295	0.272	0.249	0.228	0.209	0.194	0.179	0.167	0.154													
1996	24,830	0.831	0.749	0.672	0.607	0.553	0.505	0.454	0.416	0.380	0.348	0.319	0.292	0.267	0.247	0.228	0.209	0.193	0.180	0.167														
1997	25,391	0.837	0.751	0.680	0.619	0.562	0.511	0.465	0.422	0.385	0.351	0.322	0.294	0.270	0.249	0.228	0.210	0.193	0.179															
1998	26,697	0.844	0.765	0.697	0.634	0.573	0.522	0.473	0.431	0.395	0.362	0.332	0.304	0.278	0.256	0.235	0.217	0.200																
1999	27,631	0.850	0.773	0.705	0.639	0.579	0.527	0.480	0.439	0.399	0.362	0.330	0.300	0.272	0.250	0.231	0.212																	
2000	29,125	0.855	0.777	0.711	0.647	0.588	0.533	0.487	0.443	0.403	0.367	0.333	0.305	0.280	0.256	0.235																		
2001	30,660	0.854	0.777	0.707	0.641	0.585	0.532	0.484	0.441	0.401	0.364	0.330	0.299	0.272	0.250																			
2002	31,333	0.857	0.780	0.712	0.649	0.589	0.533	0.484	0.439	0.397	0.359	0.327	0.298	0.272																				
2003	32,358	0.859	0.785	0.716	0.653	0.594	0.538	0.490	0.441	0.399	0.362	0.331	0.302																					
2004	33,458	0.865	0.790	0.723	0.660	0.600	0.544	0.492	0.445	0.401	0.362	0.328																						
2005	34,534	0.861	0.789	0.721	0.656	0.596	0.538	0.484	0.437	0.395	0.359																							
2006	35,960	0.870	0.798	0.729	0.666	0.604	0.545	0.493	0.447	0.404																								
2007	36,711	0.866	0.794	0.725	0.658	0.594	0.537	0.487	0.442																									
2008	37,787	0.866	0.796	0.727	0.659	0.597	0.541	0.491																										
2009	38,313	0.872	0.797	0.727	0.662	0.604	0.550																											
2010	38,213	0.876	0.803	0.732	0.668	0.608																												
2011	37,946	0.872	0.797	0.728	0.665																													
2012	35,903	0.889	0.825	0.764																														
2013	35,968	0.896	0.835																															
2014	35,864	0.899																																

患者調査による集計

解説

経年的な導入患者の生存率を図表に示す。1年生存率は2014年に導入した35,864人で検討して89.9%であった。2010年導入患者の5年生存率は60.8%、2005年導入患者の10年生存率は35.9%、2000年導入患者の15年生存率は23.5%、1995年導入患者の20年生存率は15.4%、1990年導入患者の25年生存率は11.8%であった。1年生存率は一貫して改善傾向にあり、5年生存率は1992年以降に導入した患者では生存率が改善傾向にある。