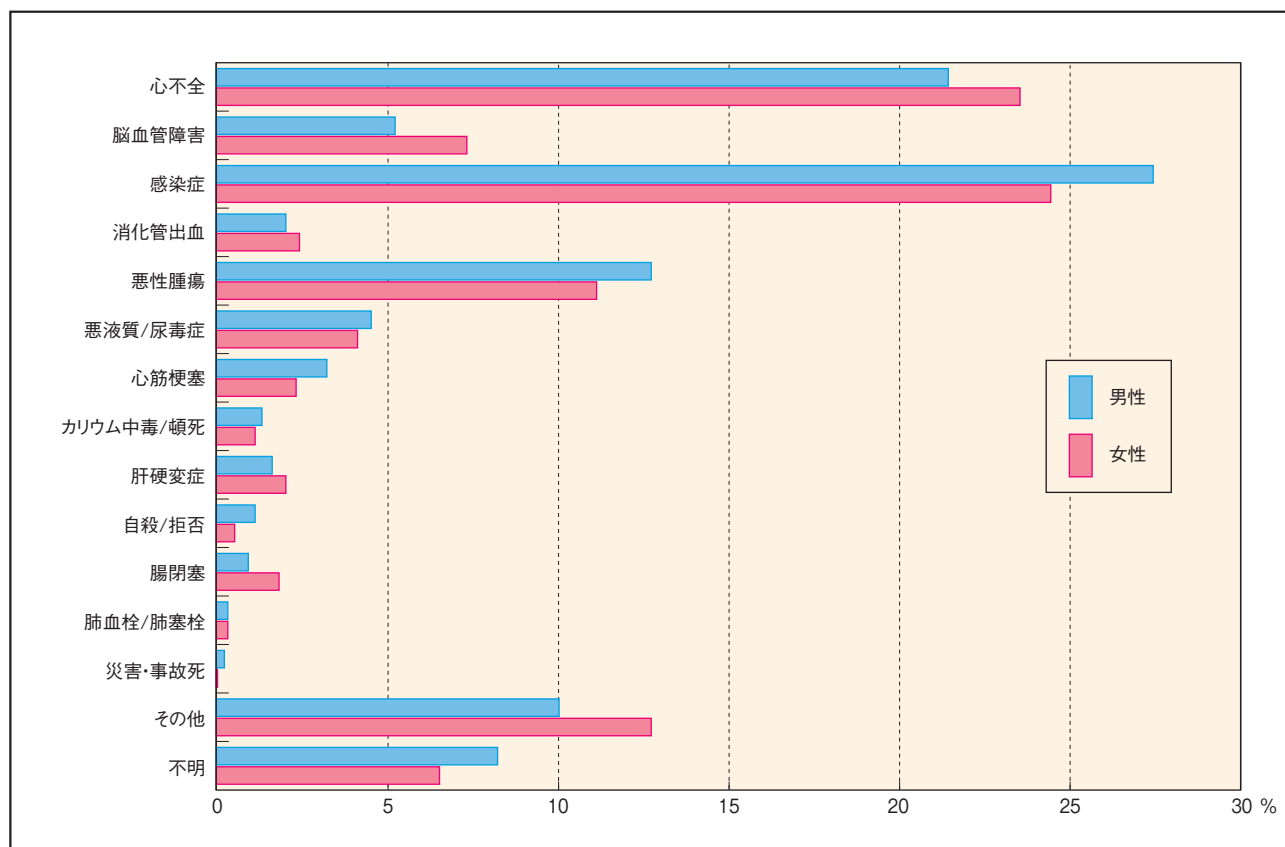


2) 透析導入患者

(4) 導入患者の死亡原因 (図表17)



死因	男性	女性	合計	記載なし	総計	死因	男性	女性	合計	記載なし	総計
心不全 (%)	324 (21.4)	174 (23.5)	498 (22.1)	0	498 (22.1)	自殺/拒否 (%)	16 (1.1)	4 (0.5)	20 (0.9)	0	20 (0.9)
脳血管障害 (%)	79 (5.2)	54 (7.3)	133 (5.9)	0	133 (5.9)	腸閉塞 (%)	13 (0.9)	13 (1.8)	26 (1.2)	0	26 (1.2)
感染症 (%)	415 (27.4)	180 (24.4)	595 (26.4)	0	595 (26.4)	肺血栓/肺塞栓 (%)	4 (0.3)	2 (0.3)	6 (0.3)	0	6 (0.3)
消化管出血 (%)	30 (2.0)	18 (2.4)	48 (2.1)	0	48 (2.1)	災害・事故死 (%)	3 (0.2)	0 (0.0)	3 (0.1)	0	3 (0.1)
悪性腫瘍 (%)	192 (12.7)	82 (11.1)	274 (12.2)	0	274 (12.2)	その他 (%)	152 (10.0)	94 (12.7)	246 (10.9)	0	246 (10.9)
悪液質/尿毒症 (%)	68 (4.5)	30 (4.1)	98 (4.4)	0	98 (4.4)	不明 (%)	124 (8.2)	48 (6.5)	172 (7.6)	0	172 (7.6)
心筋梗塞 (%)	49 (3.2)	17 (2.3)	66 (2.9)	0	66 (2.9)	合計 (%)	1,513 (100.0)	739 (100.0)	2,252 (100.0)	0	2,252 (100.0)
カリウム中毒/頓死 (%)	20 (1.3)	8 (1.1)	28 (1.2)	0	28 (1.2)	記載なし	0	0	0	0	0
肝硬変症 (%)	24 (1.6)	15 (2.0)	39 (1.7)	0	39 (1.7)	総計	1,513	739	2,252	0	2,252

患者調査による集計

解説

2016年導入患者の2016年における死亡原因を男女別にみると、男性では、感染症（27.4%）、心不全（21.4%）、悪性腫瘍（12.7%）、その他（10.0%）の順で多く、女性でも感染症（24.4%）が最も多く、次いで心不全（23.5%）、その他（12.7%）、悪性腫瘍（11.1%）の順であった。全体では感染症が26.4%で最も多く、第二位が心不全（22.1%）、第三位が悪性腫瘍（12.2%）で、2015年と比べてそれぞれ0.6ポイント増、2.6ポイント減、1.3ポイント増であった。