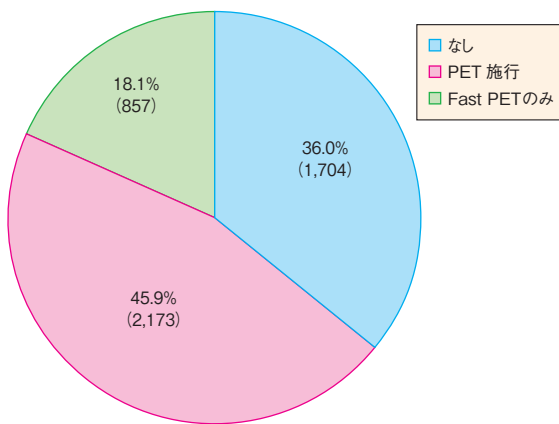


5) 腹膜透析

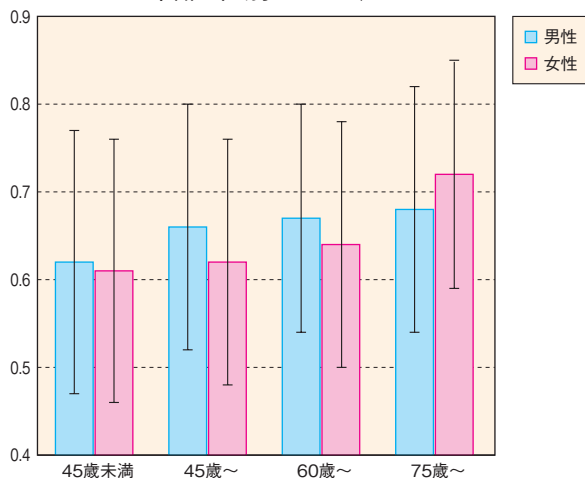
(6) 腹膜平衡試験 (PET) とD/P Cr比 (図表34)

PET施行状況



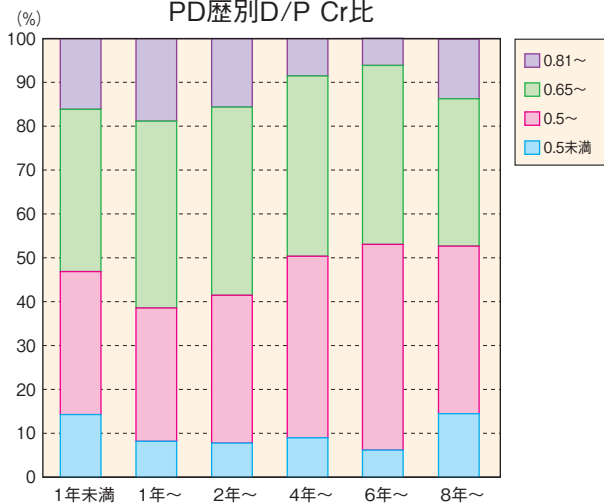
PET施行状況	なし	PET施行	Fast PETのみ	合計	不明	記載なし	総計
患者数	1,704	2,173	857	4,734	42	2,155	6,931

年齢・性別D/P Cr比



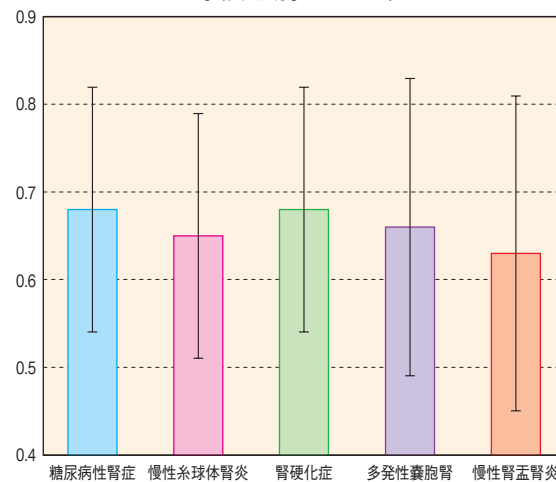
D/P Cr比	45歳未満	45歳～	60歳～	75歳～	合計
男性 平均	0.62	0.66	0.67	0.68	0.67
男性 標準偏差	0.15	0.14	0.13	0.14	0.14
女性 平均	0.61	0.62	0.64	0.72	0.65
女性 標準偏差	0.15	0.14	0.14	0.13	0.15

PD歴別D/P Cr比



D/P Cr比	1年未満	1年～	2年～	4年～	6年～	8年～	合計	記載なし	総計	平均	標準偏差
0.5未満	66	55	62	32	8	16	239	13	252	2.77	2.88
0.5～	150	205	266	147	61	42	871	52	923	3.16	2.76
0.65～	170	287	339	146	53	37	1,032	60	1,092	2.86	2.47
0.81～	74	127	123	30	8	15	377	6	383	2.52	2.58
合計	460	674	790	355	130	110	2,519	131	2,650	2.90	2.64
記載なし	809	441	480	236	108	81	2,155	2,126	4,281	2.34	2.56
総計	1,269	1,115	1,270	591	238	191	4,674	2,257	6,931	2.64	2.62
平均	0.65	0.68	0.67	0.65	0.65	0.63	0.66	0.63	0.66	-	-
標準偏差	0.15	0.14	0.13	0.13	0.11	0.17	0.14	0.12	0.14	-	-

原疾患別D/P Cr比



D/P Cr比	糖尿病性腎症	慢性糸球体腎炎	腎硬化症	多発性嚢胞腎	慢性腎盂腎炎	その他の原疾患	合計	記載なし	総計
0.5未満	46	92	30	11	8	65	252	0	252
0.5～	271	309	120	27	13	183	923	0	923
0.65～	362	331	149	40	15	195	1,092	0	1,092
0.81～	134	100	60	15	7	67	383	0	383
合計	813	832	359	93	43	510	2,650	0	2,650
記載なし	1,434	1,178	584	135	38	912	4,281	0	4,281
総計	2,247	2,010	943	228	81	1,422	6,931	0	6,931
平均	0.68	0.65	0.68	0.66	0.63	0.66	0.66	0.66	0.66
標準偏差	0.14	0.14	0.14	0.17	0.18	0.14	0.14	0.14	0.14

集計対象：腹膜透析単独患者

解説

PD単独患者におけるPET施行率は45.9%で、Fast PETのみの施行率は18.1%、未施行は36.0%であった。D/P Cr比は、男性で平均0.67、女性は0.65と性差はあまりなかった。年齢が高くなると、D/P Cr比は上昇する傾向を示した。PD歴別のD/P Cr比に一定の傾向はみられないものの、8年以上で0.63とやや低下した。主要原疾患別のD/P Cr比をみると、糖尿病性腎症と腎硬化症でそれぞれ0.68と最も高かった。